

staron[®]
Solid Surfaces

ロッテケミカルジャパン株式会社
〒108-0073 東京都港区三田1-4-28三田国際ビル16F
Tel. 03-6369-6443 Fax. 03-6369-6439



Copyright©2025-2026 Ver.1 LOTTE CHEMICAL Co.,
Ltd. Printed in KOREA

2025年度版

STARON

Solid Surfaces
www.staron.jp

staron[®]
Solid Surfaces



牧田総合病院
Pearl SPO11

STRETCH YOUR IMAGINATION TO EXPERIENCE THE POSSIBILITIES WITH STARON.

WHY STARON ?

Staron®は加工性と耐久性に優れており、メンテナンスが簡単な素材のため様々な空間の内装材として採用されています。Staron®には高透明チップが入っているTempestとエレガントなパターンを持つSupremeコレクションが含まれております。



RELIABLE PERFORMANCE

- ・先端技術を基に、インテリアの新しい用途を提案
- ・均質材料のため簡単に補修できる



HYGIENIC SURFACE

- ・無孔質の材料のため、カビや細菌の繁殖を抑制
- ・耐薬品性
- ・容易なメンテナンス



DIMENSIONAL FLEXIBILITY

- ・熱加工で3D成形ができる
- ・優れた加工性でデザイナーの想像力を実現する



INFINITE RANGE OF COLORS

- ・自然な色合いから鮮やかな配色まで、全世界に160色以上のカラーを提供
- ・カラー専門家とのコラボレーションを通じてStaron®が最新カラートレンド及びデザインをリードするように支援



IMPERCEPTIBLE SEAMS

- ・繋ぎ目が見えないため、一体感を与える



TRANSLUCENCY

- ・製品の厚みと透明度を調整して照明や光効果の極大化が可能



GLOBAL NETWORK

- ・7カ国にグローバルオフィスを運営し、約180社の流通網を保有
- ・世界の有名なグローバルパートナーと協業



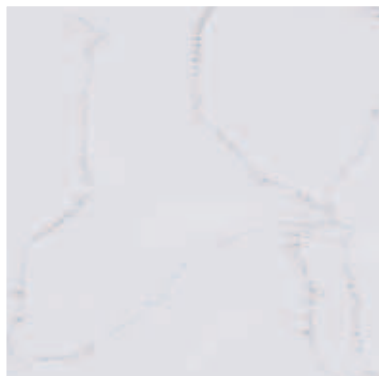
RELIABLE QUALITY

- ・専門家による厳格な品質管理と10年品質保証
- ・SCSエコフレンドリー認証以外に様々な分野で多様な認証を獲得

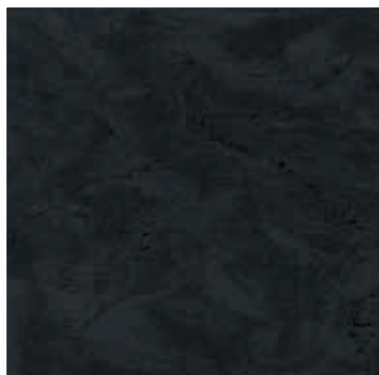
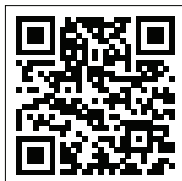
New
Premiere



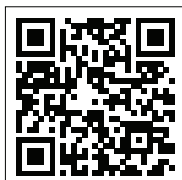
Largo VL312



Legato VL322



Gravita VG392



Legato



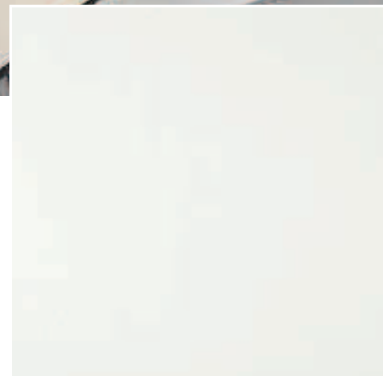
Largo



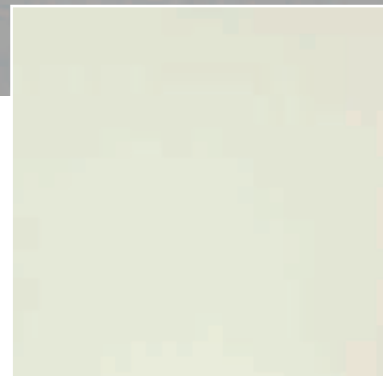
Gravita

New
Eclipse

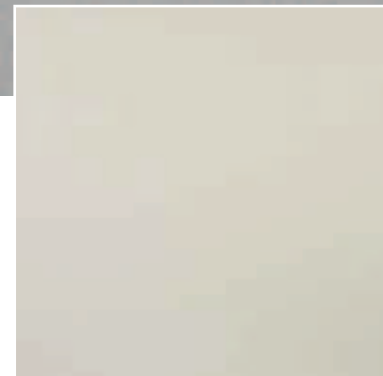
Eclipse Luna



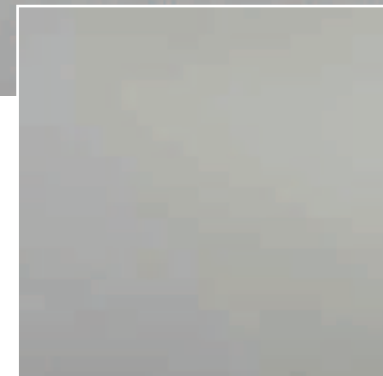
Eclipse White SW412



Eclipse Cream SC444

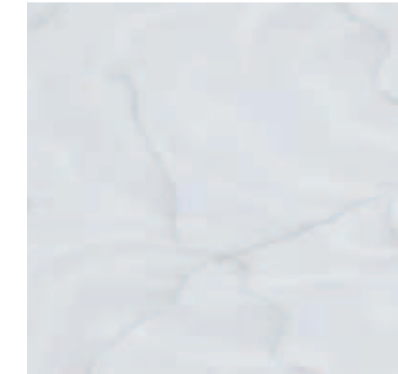
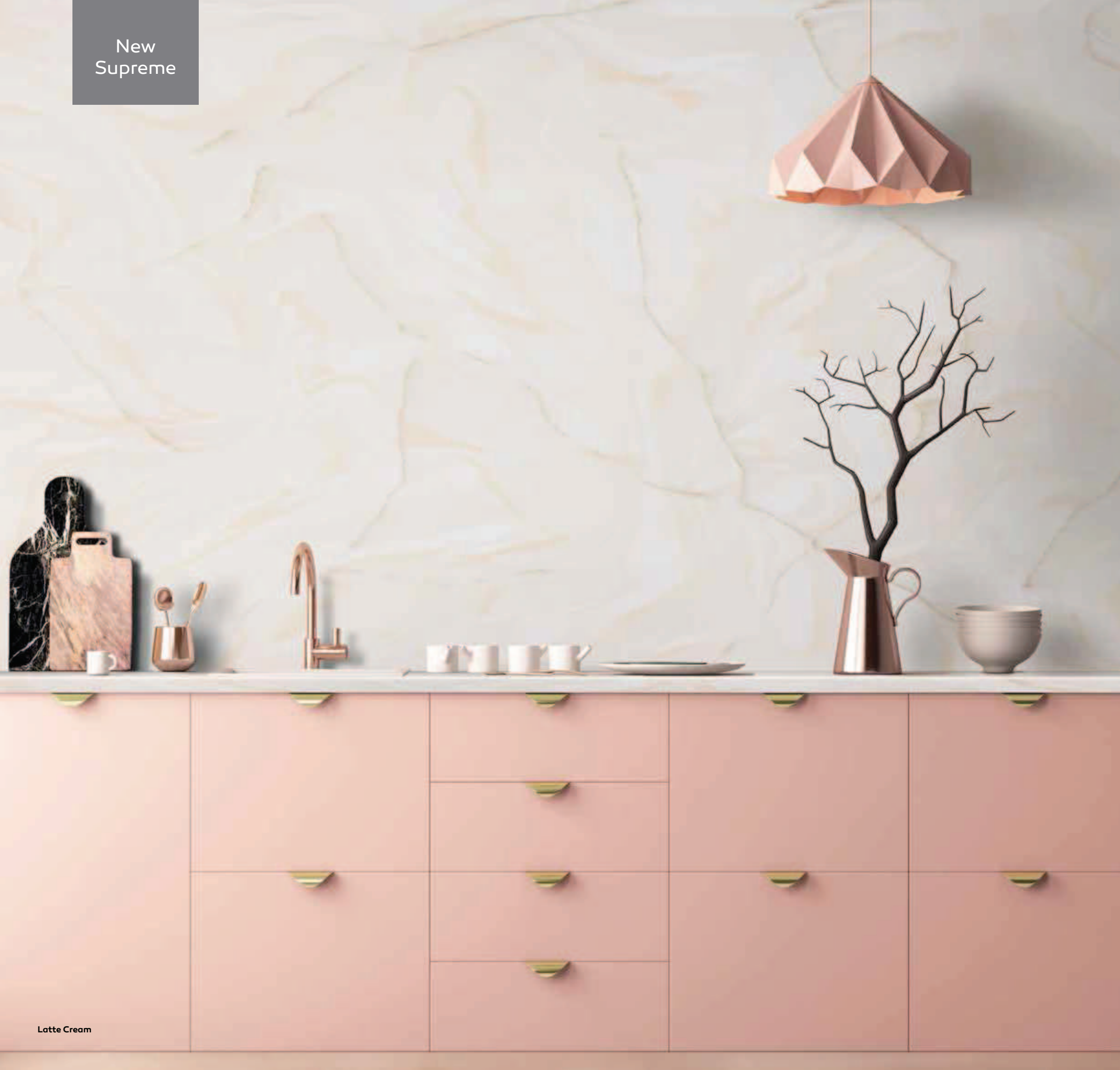


Eclipse Aeon SA473

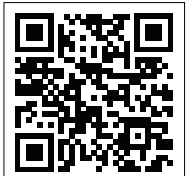
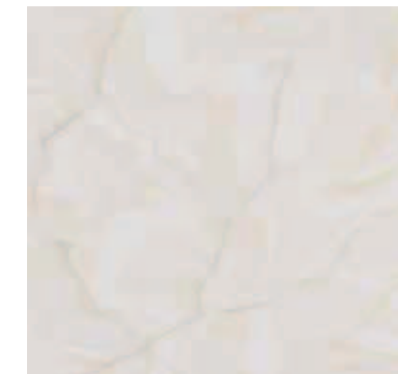


Eclipse Luna SL477

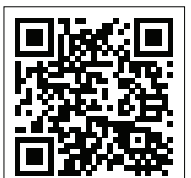
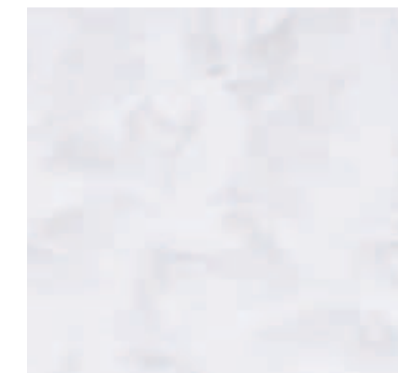
New
Supreme



Rotor Cloud VR322



Latte Cream VL343



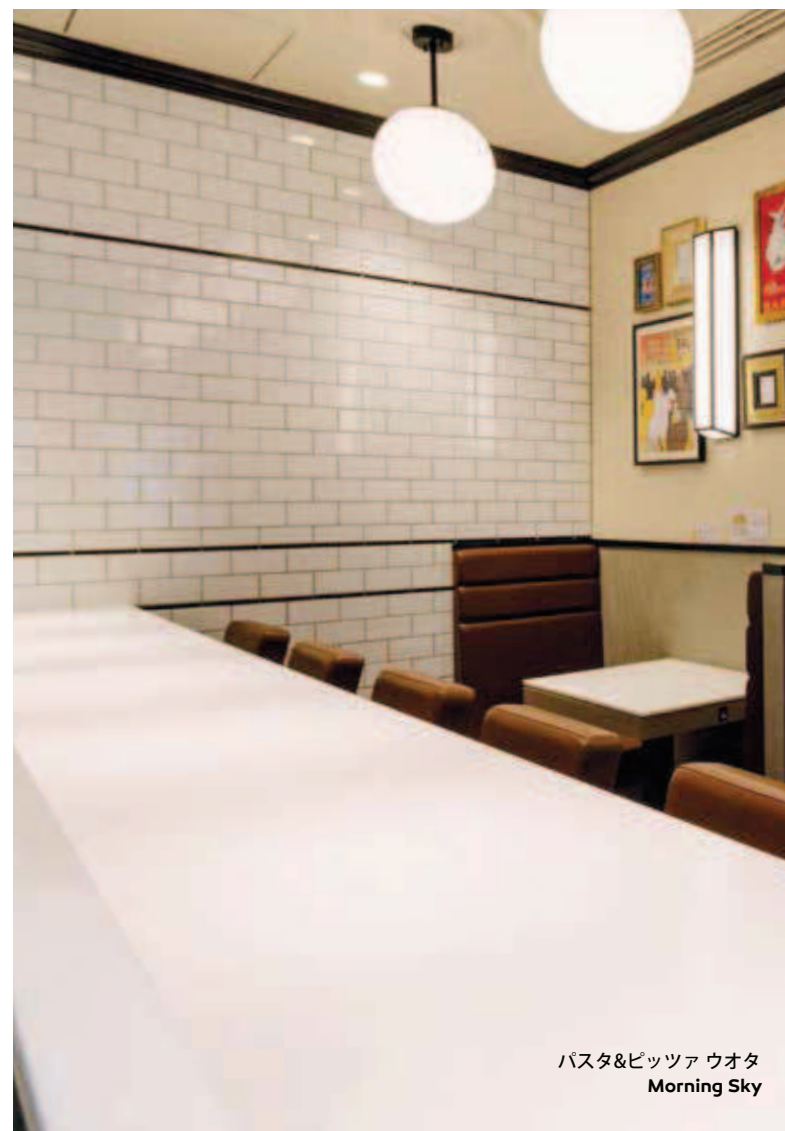
Downy Dove SP105



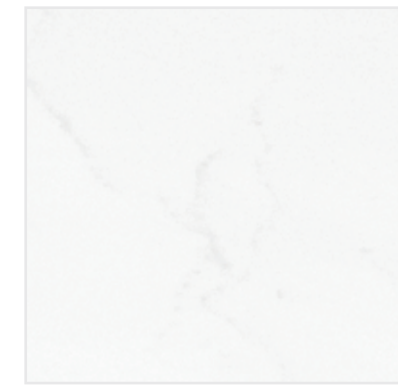
パスタ&ピッツァウオタ
Morning Sky



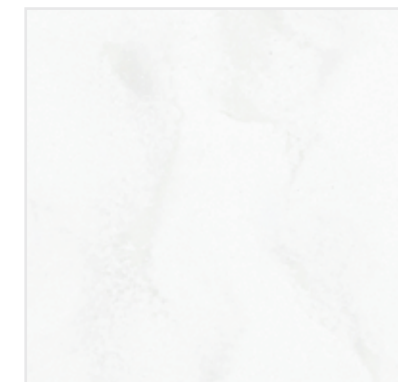
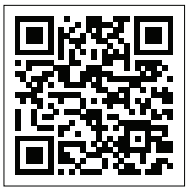
ロッテアライリゾート
Delphi



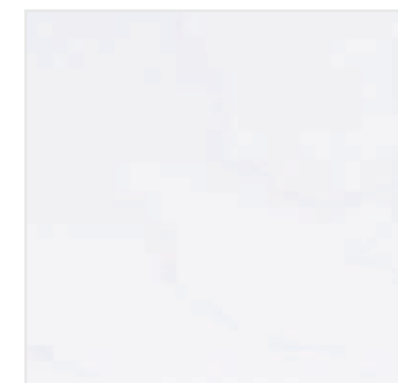
パスタ&ピッツァウオタ
Morning Sky



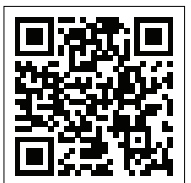
Morning Sky VM114



Delphi VD111

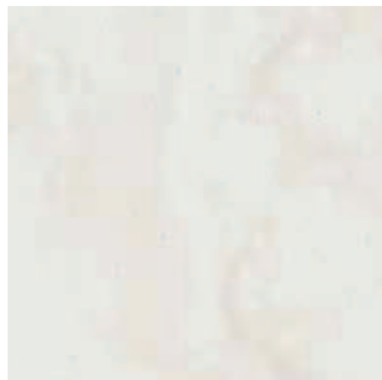
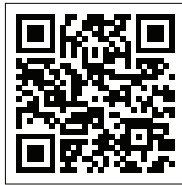


Cotton White VC110

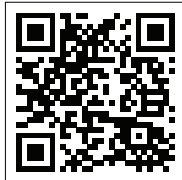




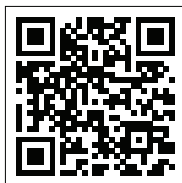
Beige Granite VB172



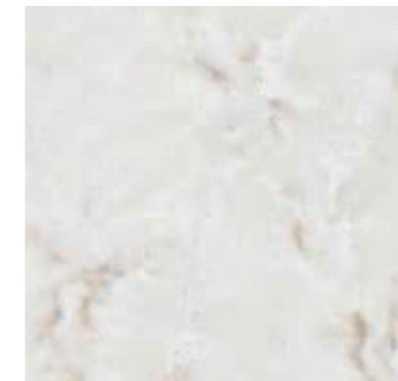
Magnolia VM143



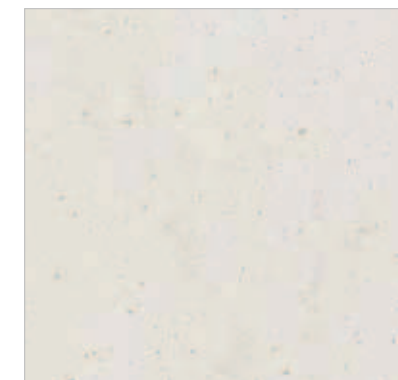
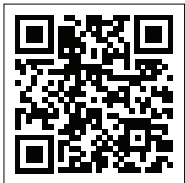
Cloudbank VC118



Ocean View



Ocean View VO171



Natural Bridge VN144

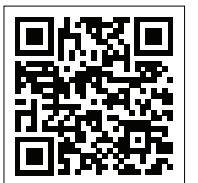




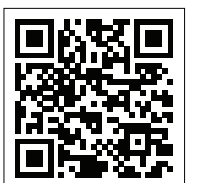
Dandelion



Dawn VD126



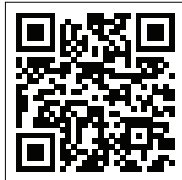
Dandelion VD175



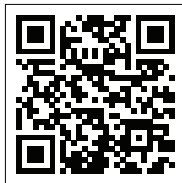
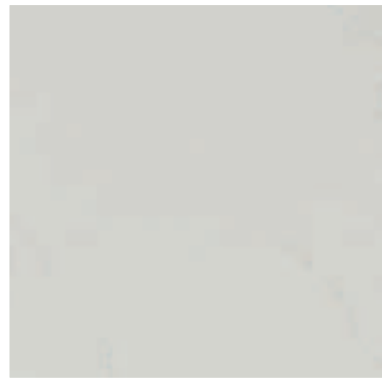
Supreme



Pastoral VP177



Ash Concrete VA129



Urban Grey VU127



Ash Concrete

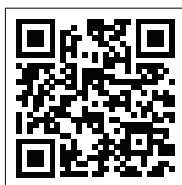


Ash Concrete

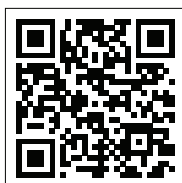
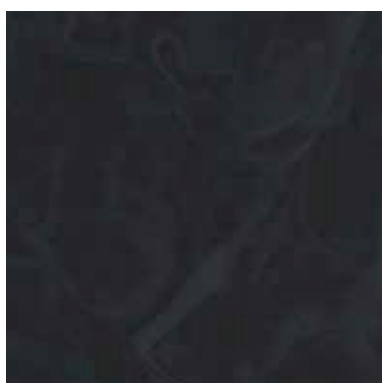


Urban Grey

Supreme

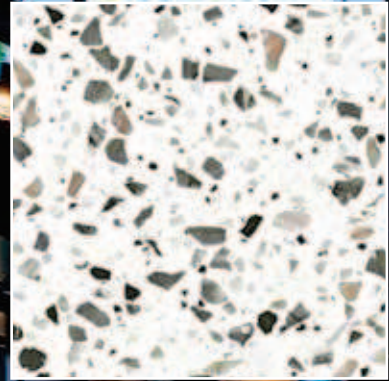


Loam VL155

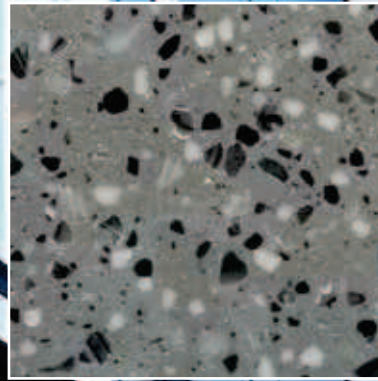


Presto VP159

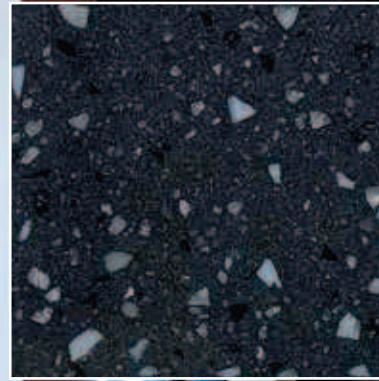




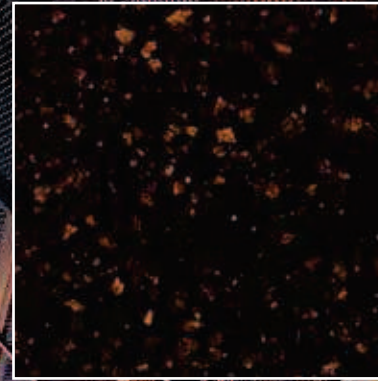
Terrazzo Venezia
NT150



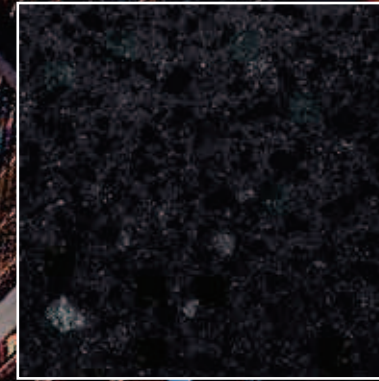
Terrazzo Torino
NT981



Terrazzo Como
FT191



Tempest Radiance(Shimmer)
FR148



Tempest Caviar
JFC188



Tempest Peak
FP100



Marriot Hotel Moxy Tempest Radiance

Tempest &
Exterior wall
Cladding



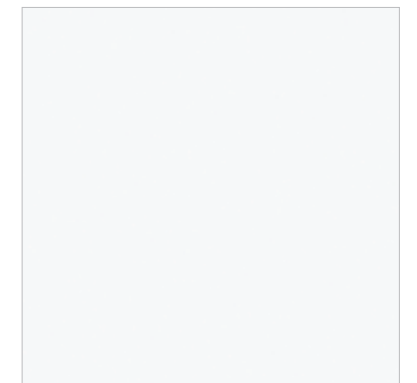
Meteor FM111



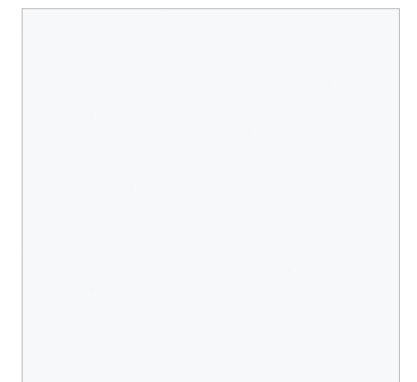
Horizon FH114



Coffee Bean FC158



Quasar White SQ019



Bright White BW010



Solid



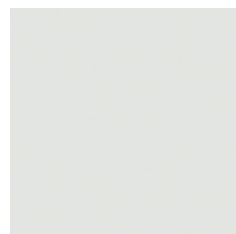
牧田総合病院
Pearl



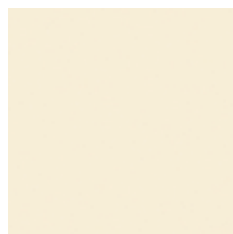
三越日本橋本店
Quasar White



大井競馬場
Bright White



Fog
SFO20



Ivory
SIO40



Steel
STO23



Pearl
SPO11



Natural
SVO41

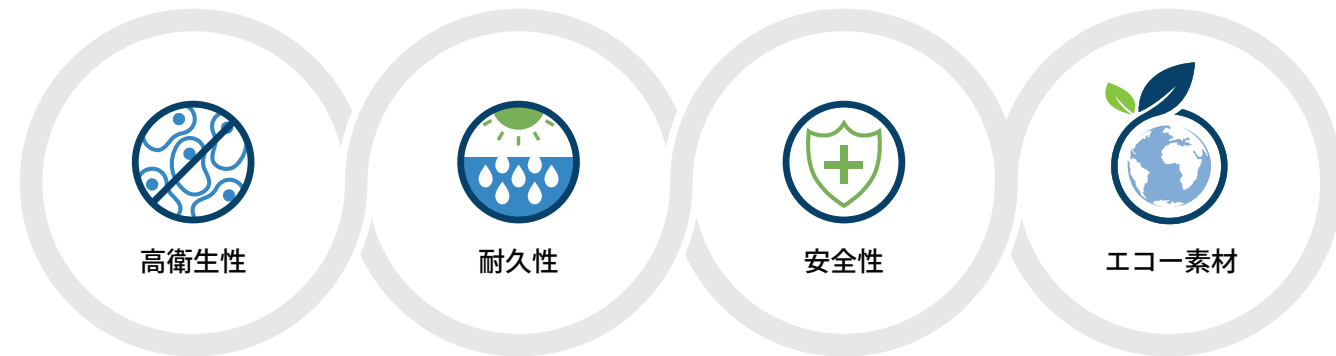


Dazzling White
SD001



Onyx
ON095

抗菌エバーモインのメリット (evermoin)



・バクテリアや菌類への素早い衛生効果






・優れた衛生保持力
・品質安定性と耐久性

・人間や環境に無害な材料認証

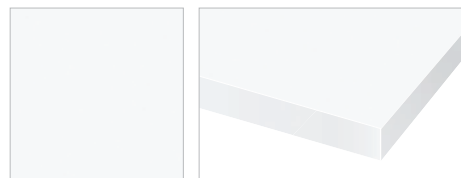
・環境保護取り組みのSCSリサイクル認証取得
・[SCSリサイクル6%]

安全性

生活環境の衛生を守るため、安全性と信頼性を保証する認証を取得。日本のSIAA、米国のNSF、FDAなど。

| Harmless to human body | | | Safe for food contact | Eco-friendly |
|---------------------------------------------------------------------------------------------|-------------------------------------------------------------------------------------|-------------------------------------------------------------------------------------|--------------------------------------------------------------------------------------|---------------------------------------------------------------------------------------|
|  |  |  |  |  |
| SIAA Society of International sustaining growth for Ultra-Hygienic Articles | EPA US Environmental Protection Agency | FDA US Food & Drug Administration | NSF National Sanitation Foundation | Eco-Friendly SCS Global Services |

Staron evermoin® Colors



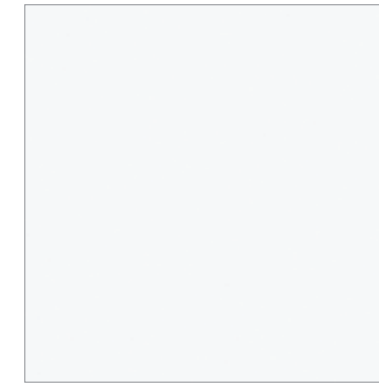
evermoin Ultra Bright MU010

・ Dimension :
W. 3680 × L. 760 × 12T [mm]
W. 2500 × L. 760 × 6T [mm]

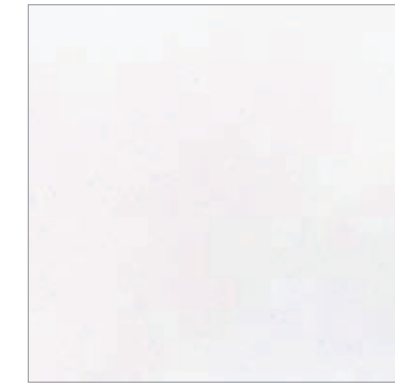


evermoin Limpio ML612

・ Dimension :
W. 3680 × L. 760 × 12T [mm]



evermoin Ultra Bright
MU010



evermoin Limpio
ML612





Largo



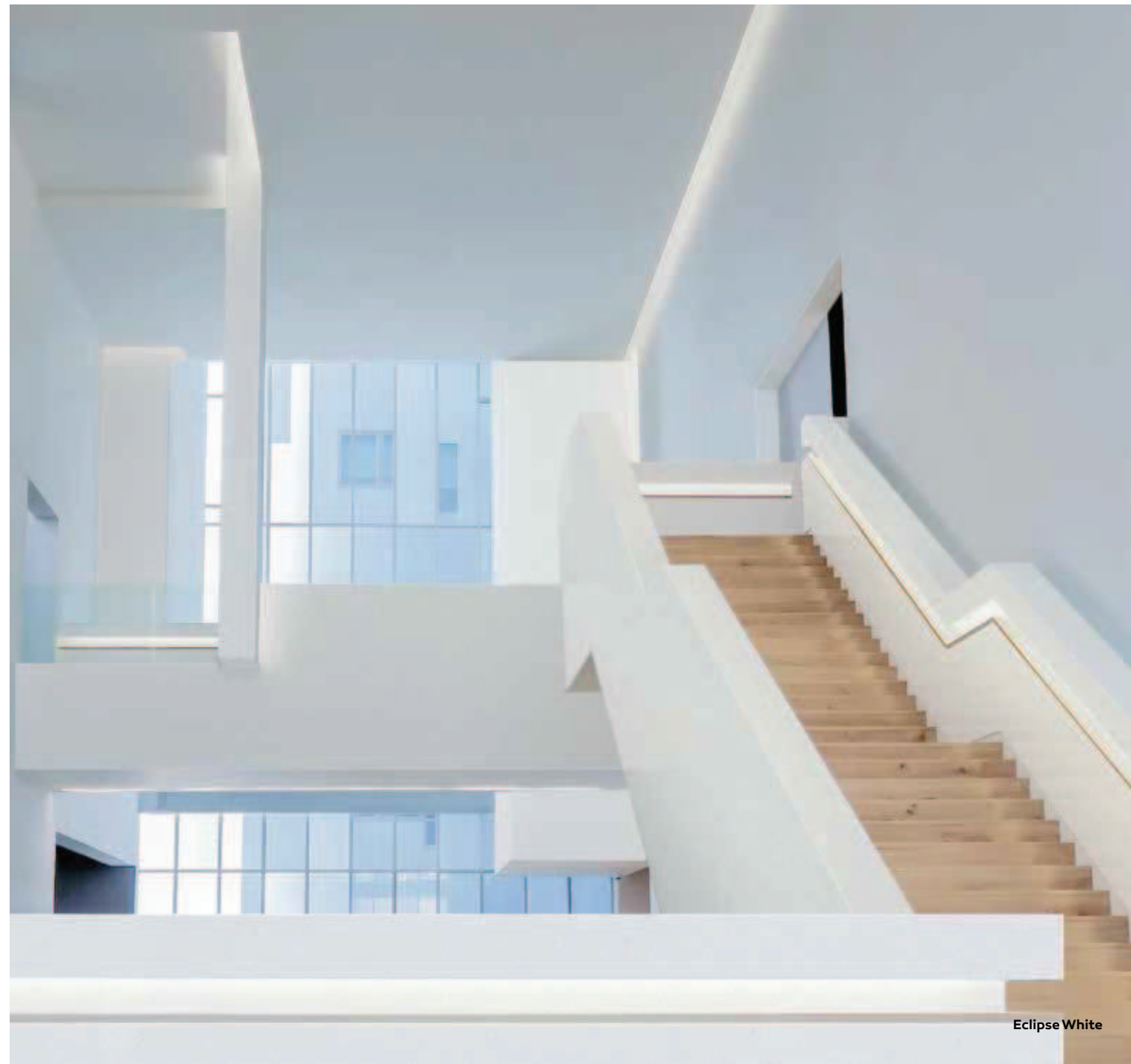
Legato



Gravita



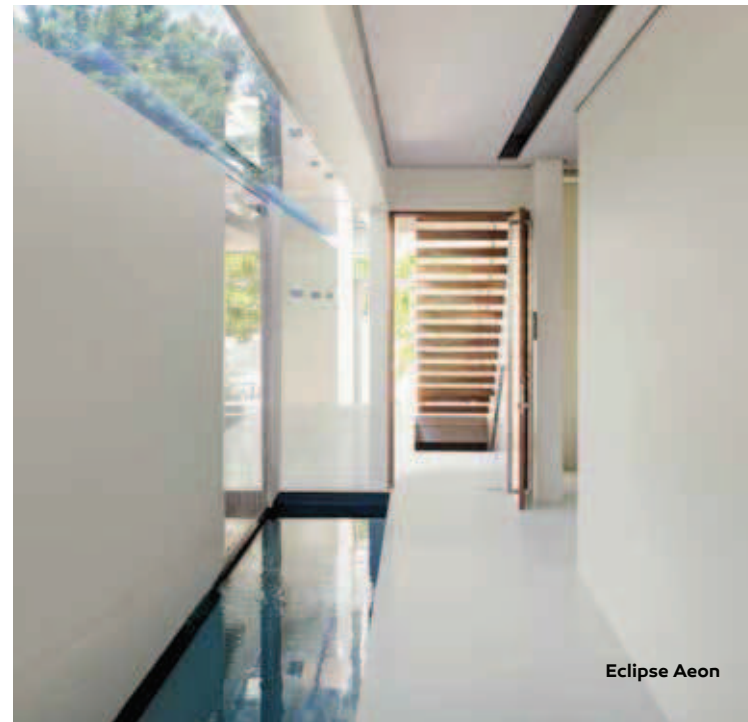
Eclipse Luna



Eclipse White



Eclipse Aeon

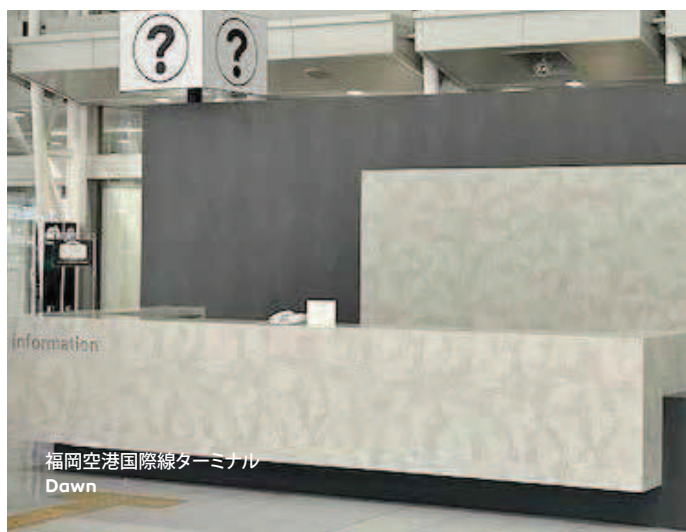


Eclipse Aeon



Eclipse Cream







Petrichor bakery & Cafe NEWoMan新宿店
Shell FS115



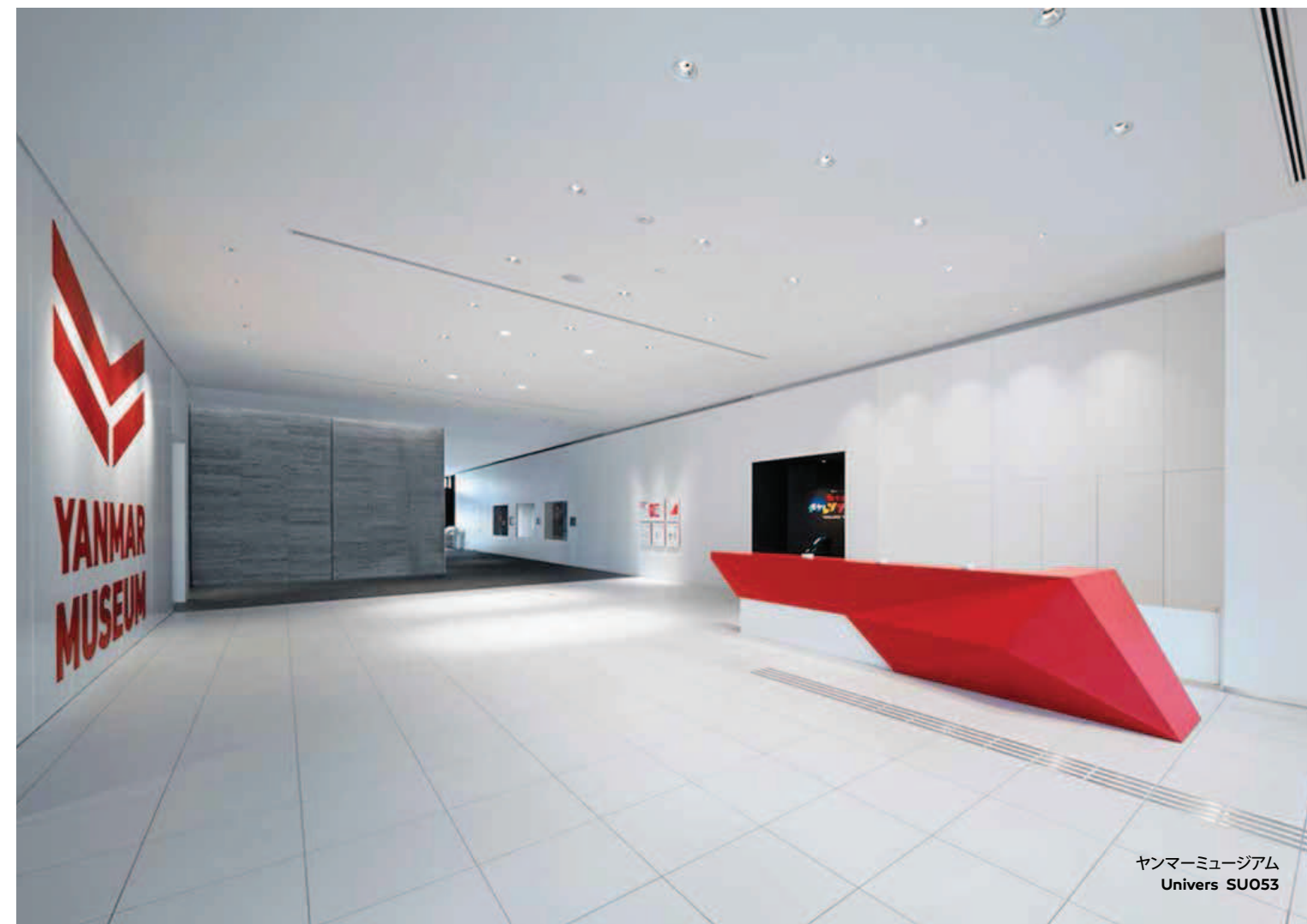
Petrichor bakery & Cafe NEWoMan新宿店
Shell FS115



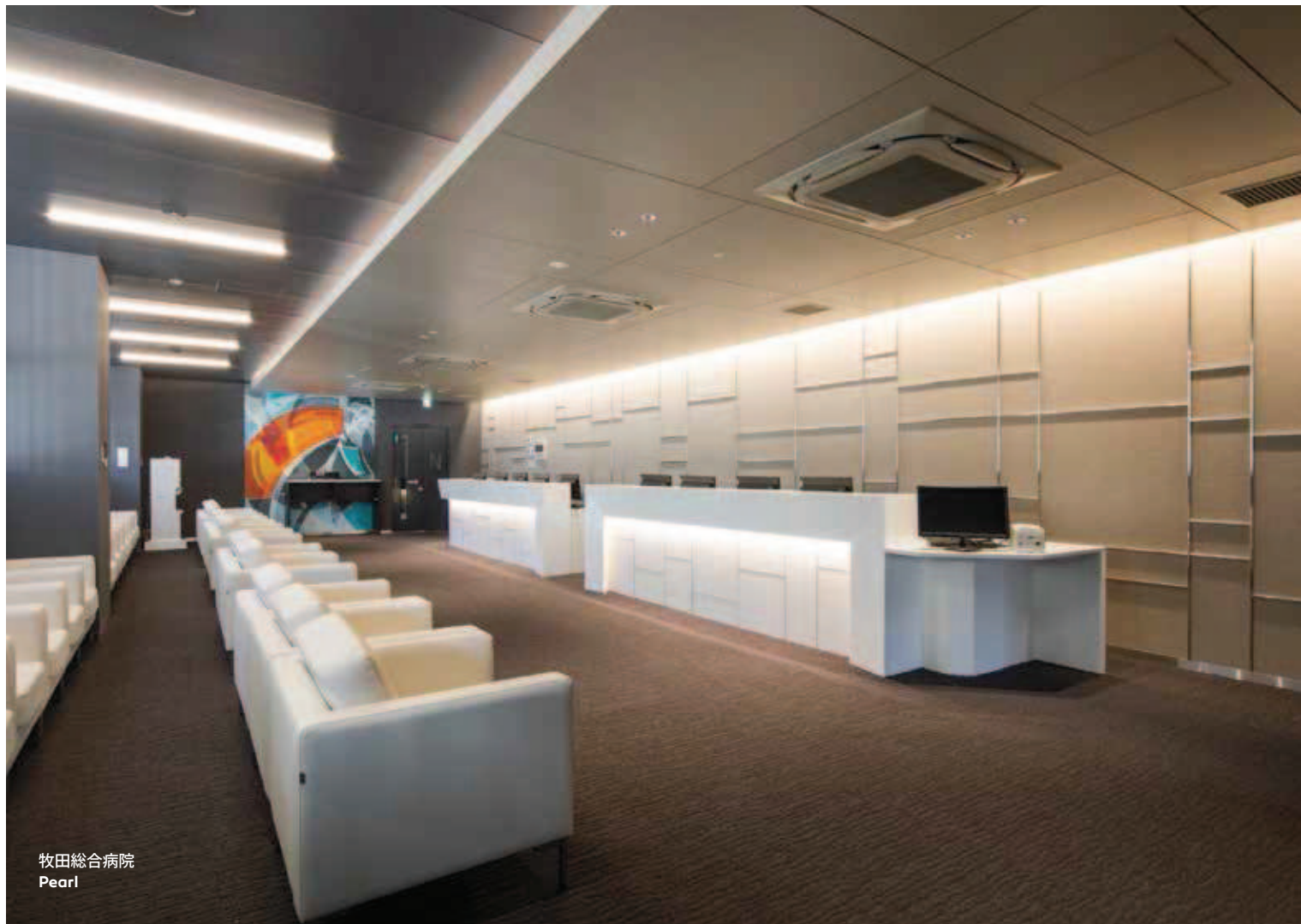
Petrichor bakery & Cafe NEWoMan新宿店
Shell FS115



Petrichor bakery & Cafe NEWoMan新宿店
Shell FS115



ヤンマーミュージアム
Univers SU053



牧田総合病院
Pearl



ザ・カハラ・ホテル&リゾート横浜
Bright White&Onyx



モクシー大阪新梅田
Radiance



牧田総合病院
Pearl



COLORS OF STARON

PREMIERE



NEW Largo
ラルゴ VL312

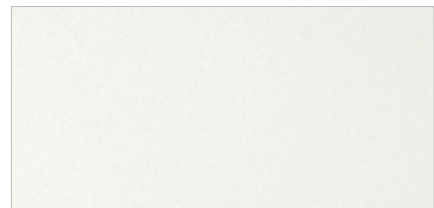


NEW Legato
レガート VL322

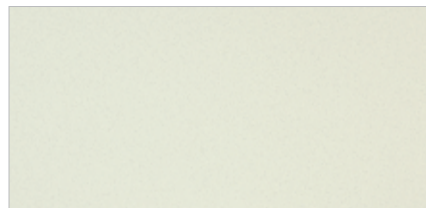


NEW Gravita
グラヴィータ VG392

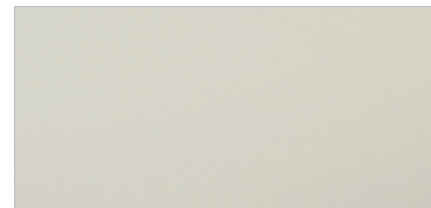
ECLIPSE



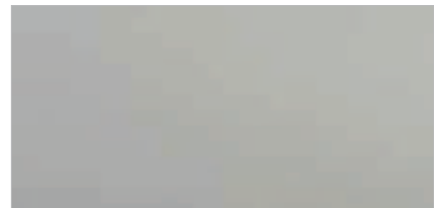
NEW Eclipse White
イクリプスホワイト SW412



NEW Eclipse Cream
イクリプスホワイトクリーム SC444



NEW Eclipse Aeon
イクリプスイオン SA473

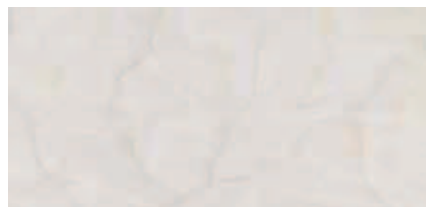


NEW Eclipse Luna
イクリプスルナ SL477

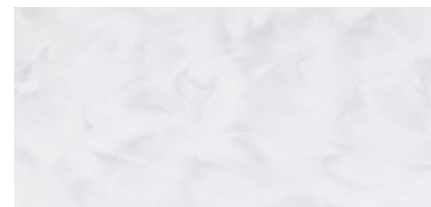
SUPREME



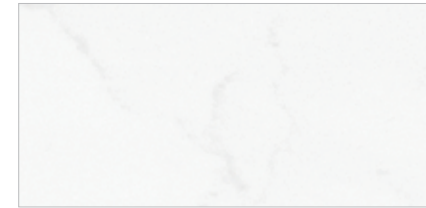
Rotor Cloud
ロータークラウド VR322



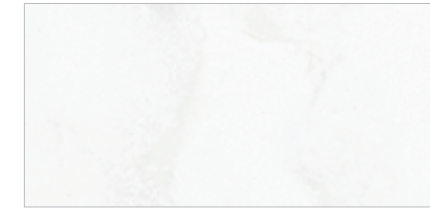
Latte Cream
ラテクリーム VL343



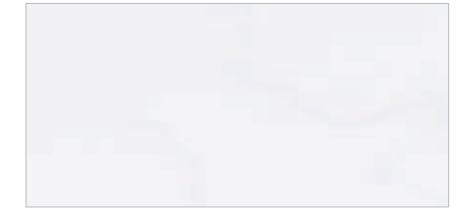
Downy Dove
ダウニードブ SP105



Morning Sky
モーニングスカイ VM114



Delphi
デルフィ VD111



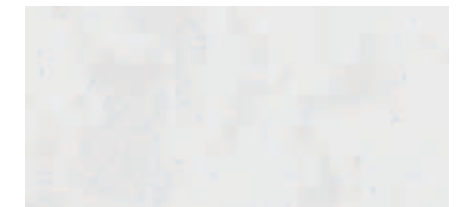
Cotton White
コットンホワイト VC110



Beige Granite
ページュグラナイト VB172



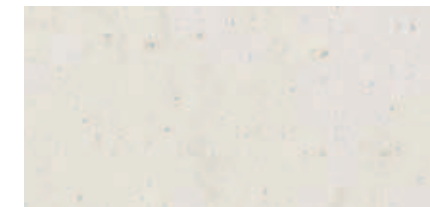
Magnolia
マグノリア VM143



Cloudbank
クラウドバンク VC118



Ocean View
オーシャンビュー VO171



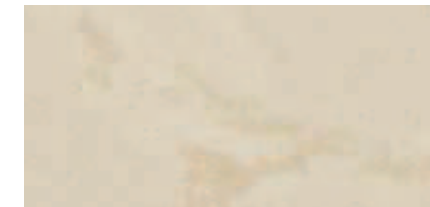
Natural Bridge
ナチュラルブリッジ VN144



Dawn
ドーン VD126



Dandelion
ダンデライオン VD175



Pastoral
パストラル VP177



Urban Grey
アーバングレー VU127



Ash Concrete
アッシュコンクリート VA129

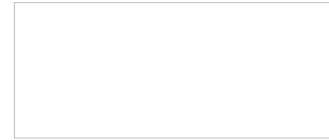


Loam
ローム VL155

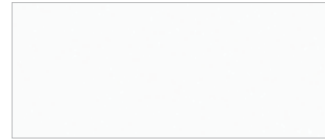


Presto
プレスト VP159

SOLID




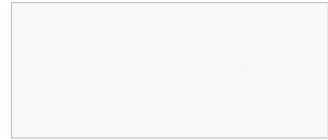
Dazzling White 
ダズリングホワイト SDO01



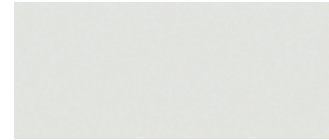
Bright White 
ブライトホワイト BW010



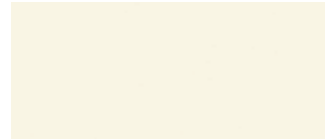
Pearl 
パール SPO11



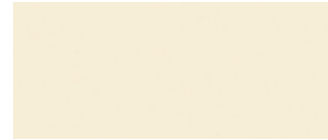
Quasar White 
クワサーホワイト SQ019



Fog
フォグ SFO20



Natural
ナチュラル SVO41



Ivory
アイボリー SIO40



Steel
スチール STO23



Onyx
オニックス ON095

TEMPEST



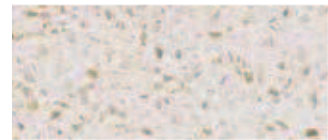
Meteor
メテオ FM111



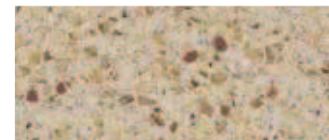
Peak
ピーク FP100



Horizon
ホライズン FH114



Shell
シェル FS115



Caraway
キャラウェイ FC155



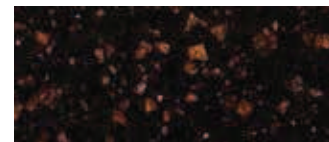
Zenith
ゼニス FZ184



Caviar
キャビア FC188

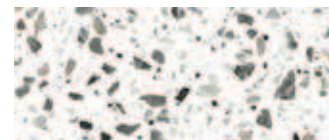


Coffee Bean
コーヒービーン FC158

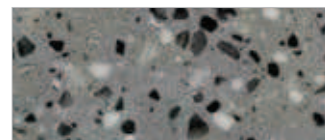


Radiance(Shimmer)
レーディアンス (シンマー) FR148

TERRAZZO



Terrazzo Venezia
テラゾーヴェネツィア NT150



Terrazzo Torino
テラゾートリノ NT981



Terrazzo Como
テラゾーコモ FT191

SANDED



Sanded Icicle 
サンドアイシクル SI414



Sanded Birch
サンドバーチ SB412



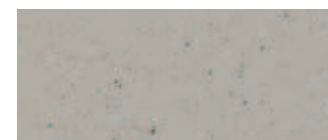
Sanded Linen
サンドリネン SL443




Sanded Sahara 
サンドサハラ SS440



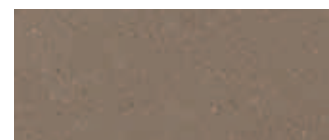
Sanded Gold Dust
サンドゴールドダスト SG441



Sanded Heron 
サンドヘロン SH428



Sanded Tundra
サンドツンドラ ST482



Sanded Clay
サンドクレイ SC475



Sanded Mocha
サンドモカ SM453



Sanded Onyx
サンドオニックス SO423

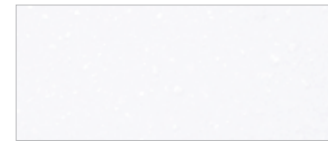
PEBBLE



Pebble Frost
ペブルフロスト PF812



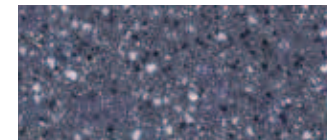
Pebble Swan
ペブルスワン PS813



Pebble Ice
ペブルアイス PI811



Pebble Gold
ペブルゴールド PG840



Pebble Blue
ペブルブルー PB870



Pebble Ebony
ペブルエボニー PE814

QUARRY



Mosaic Dalmatian
モザイクダルメシアン QD212



Quarry Starred(N)
クオリースタード QS288



Quarry Minette
クオリーミネット QM289



Mosaic Nimbus
モザイクニバス QN287

ASPEN



Aspen Glacier
アスペングラシア AG612



Aspen Snow
アスペンスノー AS610



Aspen Glow
アスペングロー AG636



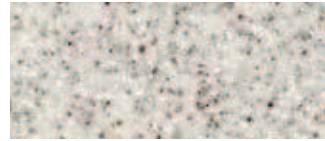
Aspen Lily
アスペンリリー AL645



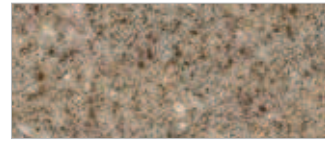
Aspen Stucco
アスペンスタッコ AS644



Aspen Alder
アスペンアルダー AA625



Aspen Pepper
アスペンペッパー AP640



Aspen Brown
アスペンブラウン AB632



Aspen Cliff
アスペンクリフ AC652



Aspen Concrete
アスペンコンクリート AC629



Aspen Mine
アスペンマイン AM633

METALLIC

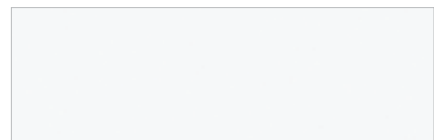


Metallic Sleeksilver(N)
メタリックスリークシルバー ES582

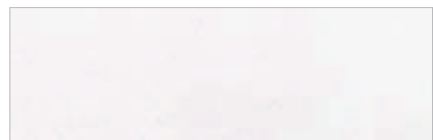


Metallic Galaxy
メタリックギャラクシー EG595

EVERMOIN

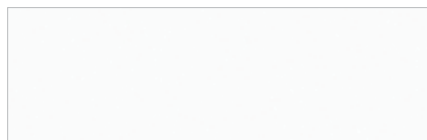


evermoim Ultra Bright
ウルトラブライト MU010



evermoim Limpio
リンピオ ML612

SUPER FLEX



Infinity
インフィニティ IF188

環境にやさしい素材、Staron®

- 写真は実際とは多少異なる場合がございますので、ご注文の前に実際のサンプルをご確認ください。
- 詳細はwww.staron.jpをご覧ください。

- ◆ 印は、日本国内在庫製品です。それ以外は受注生産品なので、数量と納期について必ずご相談ください。
- 受注生産になります。 ◆ 国内在庫限りカラー
- ⚙️ 機能性製品 ・ ♻️ リサイクル材料(SDGs) ・ 🦠 抗菌

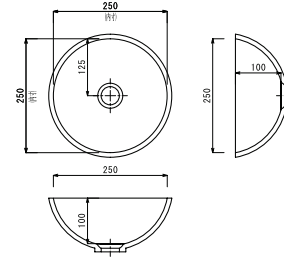


洗面ボウル

スタロンのブライトホワイトBW010を標準色とした洗面ボウルシリーズです。用途に応じてお選びください。スタロンの天板と組み合わせることで一体成型品のような洗面カウンターに加工することができます。

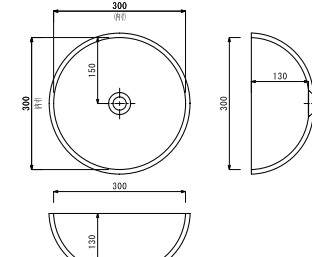
BOWL

A1-250 T



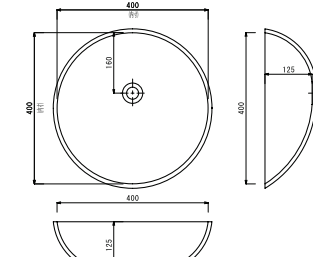
- ・外形寸法：270φ×120mm
- ・ボウル内寸法：250φ×100mm
- ・容量：2ℓ
- ・設計価格：18,000～

A1-300 T



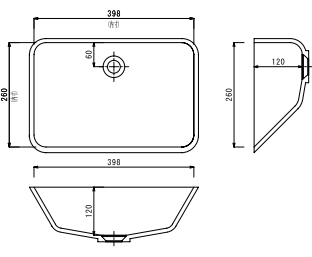
- ・外形寸法：320φ×150mm
- ・ボウル内寸法：300φ×130mm
- ・容量：4ℓ
- ・設計価格：20,000～

A1-400 T



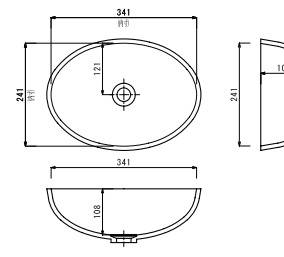
- ・外形寸法：420φ×145mm
- ・ボウル内寸法：400φ×125mm
- ・容量：6ℓ
- ・設計価格：22,000～

B1-398 T



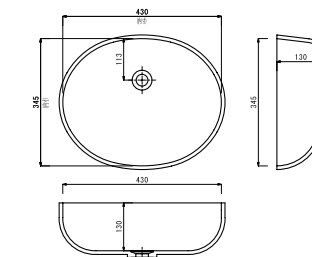
- ・外形寸法：418×280×140mm
- ・ボウル内寸法：398×260×120mm
- ・容量：8ℓ
- ・設計価格：26,000～

A1-341 T



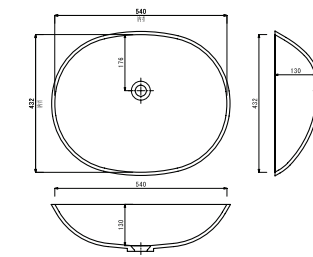
- ・外形寸法：361×261×128mm
- ・ボウル内寸法：341×241×108mm
- ・容量：3ℓ
- ・設計価格：23,000～

A1-430 T



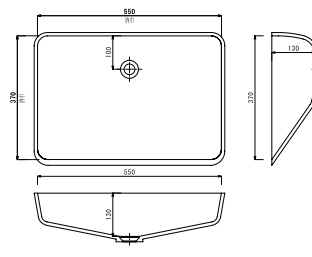
- ・外形寸法：450×365×150mm
- ・ボウル内寸法：430×345×130mm
- ・容量：7ℓ
- ・設計価格：25,000～

A1-540 T



- ・外形寸法：560×452×150mm
- ・ボウル内寸法：540×432×130mm
- ・容量：8ℓ
- ・設計価格：27,000～

B1-550 T

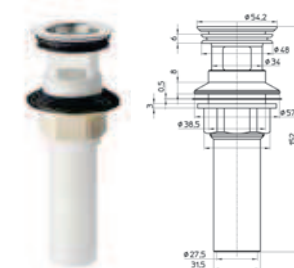


- ・外形寸法：570×390×150mm
- ・ボウル内寸法：550×370×130mm
- ・容量：11ℓ
- ・設計価格：34,000～

専用排水栓

PH778-X-32

- 横穴排水栓
- ・オーバーフロー用
 - ・樹脂製トラップ用
 - ・挟み込み範囲：32～40
 - ・アジャストパッキングは別売
 - ・設計価格：¥1,500



PH748-X-32

- 丸鉢排水栓
- ・オーバーフローのない手洗い容器
 - ・樹脂製のパイプ径32用
 - ・入水栓外形：56
 - ・挟み込み範囲：～16
 - ・設計価格：¥2,000



物性表

| 項目 | 単位・他 | 条件 | Solid | Others (Solid/Tempest /Supreme以外) | Tempest | Supreme | 試験方法 |
|-----------|-------------------|--------|----------------------|-----------------------------------------|----------------------|----------------------|-----------------------|
| 比重 | - | - | 1.78 | 1.79 | 1.68 | 1.69 | JIS Z 8807 : 2012 |
| 引張強さ | MPa | - | 37.8 | 36 | 21.2 | 25.6 | JISK7161-1:2014 |
| 引張破壊伸びひずみ | % | - | 0.70 | 0.78 | 0.52 | 0.57 | JISK7161-1:2014 |
| 引張弾性率 | MPa | - | 10400 | 8880 | 8200 | 8170 | JISK7161-1:2014 |
| 曲げ強さ | MPa | - | 56.3 | 59.3 | 42.3 | 57 | JIS K 7171 : 2016 |
| 曲げ弾性率 | GPa | - | 10.2 | 9.88 | 7.2 | 8.23 | JIS K 7171 : 2016 |
| アイソット衝撃強さ | KJ/m ² | ノッチタイプ | 1.5 | 1.5 | 1.7 | 1.4 | JIS K 7110 : 1999 |
| 落球衝撃試験 | cm (50%破壊高さ) | 1kg | 92(板厚 12mm) | 79(板厚 12mm) | 74(板厚 12mm) | 67(板厚 12mm) | JIS K 7211 : 1976 |
| | | 1kg | 50(板厚 9mm) | - | - | - | |
| | | 500g | 46(板厚 6mm) | - | - | - | |
| ロックウェル硬さ | Mスケール | - | 98.8 | 93 | 91 | 90 | JIS K 7202-2 : 2001 |
| パーコル硬さ | - | - | 67 | 65 | 59 | 63 | JIS K 6911 : 1995 |
| 鉛筆引っかき値 | - | - | 9H | 9H | 8H | 8H | JIS K 5600 5-4 : 1999 |
| 線膨張係数 | 1/°C | - | 4.4X10 ⁻⁵ | 4.7X10 ⁻⁵ | 4.7X10 ⁻⁵ | 4.9X10 ⁻⁵ | JIS K 6911 : 1995 |
| 熱伝導率 | W/(m-K) | 25°C | 1.09 | 1.10 | 0.97 | 1.20 | 温度傾斜法 |
| 熱湯表面抵抗 | - | - | 影響なし | 影響なし | - | - | NEMA-LD3-3.5 |
| 高温抵抗 | - | - | 影響なし | 影響なし | - | - | NEMA-LD3-3.6 |
| 色安定度 | - | 200時間 | 通過 | 通過 | - | - | ANSI Z124-5.10 |
| 体積抵抗率 | MΩ.cm | - | 5.9X10 ⁸ | 2.9X10 ⁸ | 3.4X10 ⁸ | 6.4X10 ⁸ | ASTM D257-14 |
| 可燃性 | - | - | Class A | | | | ASTM E84-12 |
| 燃焼拡大係数 | - | - | 0 | | | | ASTM E84-12 |
| 煙膨張係数 | - | - | 10 | | | | ASTM E84-12 |
| カビ・菌類抵抗 | - | - | 異常なし | | | | ASTM G-21 |
| バクテリア抵抗 | - | - | 異常なし | | | | ASTM G-22 |
| タバコ汚染性 | - | - | 異常なし | | | | CSA B45.5-11 |
| 耐汚染性 | - | 16時間放置 | 異常なし | | | | JIS K 6902 |
| 耐薬品性 | - | 16時間放置 | 異常なし | | | | JIS K 6902 |

※上記の数値は代表値であり保証値ではありません。

光線透過率

| 品名 | 品番 | 板厚(mm) | 全光線透過率(%) | 試験方法 |
|---------------|-------|--------|-----------|------|
| Pearl | SPO11 | 12 | 1.7 | 自社法 |
| Bright White | BW010 | 12 | 3.3 | |
| Sanded Cream | SM421 | 12 | 0.7 | |
| Aspen Clacier | AG612 | 12 | 3.5 | |
| Pebble Frost | PF812 | 12 | 2.0 | |
| Delphi | VD111 | 12 | 0.6 | |
| Ocean View | VO171 | 12 | 0.8 | |
| Morning Sky | VM114 | 12 | 3.7 | |
| Cotton White | VC110 | 12 | 3.3 | |

※上記の数値は代表値であり保証値ではありません。

耐汚染性・耐薬品性

| 汚染物質 | 洗浄物質 | 中性洗剤 | サンドペーパー |
|------|--------------------|------|---------|
| | 化学薬品 | アセトン | ● |
| | アンモニア | ● | ● |
| | キシレン | ● | ● |
| | ギムザ染色 | | ● |
| | クエン酸 (10%) | ● | ● |
| | クロロベンゼン | | ● |
| | クロロホルム (100%) | | ● |
| | チオシアン酸カルシウム | ● | ● |
| | テトラヒドロフラン | ● | ● |
| | トリクロロ酢酸 (10, 50%) | | ● |
| | ナフタレン | ● | ● |
| | フィルムディベロッパー | | ● |
| | フェノール (40, 85%) | | ● |
| | ブチルアルコール | ● | ● |
| | フッ化水素酸 (48%) | | ● |
| | ベンゼン | ● | ● |
| | マーキュロクロム液 | ● | ● |
| | メタノール | ● | ● |
| | メチルオレンジ (1%) | ● | ● |
| | メチルレッド (1%) | ● | ● |
| | ヨウ素 (1%) | ● | ● |
| | 鉱油 | ● | ● |
| | 尿酸 | ● | ● |
| | 尿素 (6%) | ● | ● |
| | 硫酸 (77, 96%) | | ● |
| | 水酸化アンモニウム (5, 28%) | ● | ● |
| | 塩酸 (20, 30, 37%) | ● | ● |
| | 塩化亜鉛 | ● | ● |
| | 二硫化炭素 | ● | ● |
| | 酢酸 (10%) | ● | ● |
| | 硝酸 (25, 30, 70%) | | ● |
| | 酢酸 (90, 98%) | | ● |
| 化粧品 | 髪染め | ● | ● |
| | 口紅 | ● | ● |
| | ネイルポリッシュ | ● | ● |
| 文具 | ボールペン | ● | ● |
| | 鉛筆 | ● | ● |
| | 水性インク | ● | ● |
| 食品 | コーヒー | ● | ● |
| | 食用油 | ● | ● |
| | ケチャップ | ● | ● |
| | マスタード | ● | ● |
| | オリーブオイル | ● | ● |
| | 砂糖 | ● | ● |
| | お茶 | ● | ● |
| | トマトジュース | ● | ● |
| | 食酢 | ● | ● |
| | ワイン | ● | ● |
| その他 | 血液 | ● | ● |
| | タバコ(ニコチン, タール) | ● | ● |

サイズ表

| シリーズ | 品名 | 品番 | 厚さ×長さ(mm) | |
|------------------|-------------------------|--------------|-----------|----------|
| | | | 12×3,680 | 10×3,680 |
| Solid | Bright White | BW010 | ☼ | ☼ |
| | Dazzling White | SD001 | ☼ | |
| | Fog | SF020 | ☼ | |
| | Ivory | SI040 | ☼ | |
| | Natural | SV041 | ☼ | ☼ |
| | Onyx | ON095 | ☼ | |
| | Pearl | SP011 | ☼ | ☼ |
| | Quasar White | SQ019 | ☼ | |
| | Steel | ST023 | ☼ | |
| | Sanded | Sanded Birch | SB412 | ☼ |
| Sanded Clay | | SC475 | ☼ | |
| Sanded Gold Dust | | SG441 | ☼ | |
| Sanded Heron | | SH428 | ☼ | |
| Sanded Icicle | | SI414 | ☼ | ☼ |
| Sanded Linen | | SL443 | | ☼ |
| Sanded Mocha | | SM453 | ☼ | |
| Sanded Onyx | | SO423 | ☼ | ☼ |
| Sanded Sahara | | SS440 | ☼ | |
| Sanded Tundra | | ST482 | ☼ | |
| Aspen | Aspen Alder | AA625 | ☼ | |
| | Aspen Brown | AB632 | ☼ | |
| | Aspen Cliff | AC652 | ☼ | |
| | Aspen Glacier | AG612 | ☼ | ☼ |
| | Aspen Glow | AG636 | ☼ | |
| | Aspen Lily | AL645 | ☼ | |
| | Aspen Mine | AM633 | ☼ | |
| | Aspen Pepper | AP640 | ☼ | |
| | Aspen Snow | AS610 | ☼ | |
| | Aspen Stucco | AS644 | ☼ | |
| Aspen Concrete | AC629 | ☼ | | |
| Pebble | Pebble Blue | PB870 | ☼ | |
| | Pebble Ebony | PE814 | ☼ | |
| | Pebble Frost | PF812 | ☼ | |
| | Pebble Gold | PG840 | ☼ | |
| | Pebble Ice | PI811 | ☼ | |
| Metallic | Metallic Galaxy | EG595 | ☼ | |
| | Metallic Sleeksilver(N) | ES582 | ☼ | |
| Quarry | Mosaic Dalmatian | QD212 | ☼ | |
| | Mosaic Nimbus | QN287 | ☼ | |
| | Quarry Starred(N) | QS288 | ☼ | |
| | Quarry Minette | QM289 | ◈ | |
| Tempest | Caraway | FC155 | ◈ | |
| | Caviar | FC188 | ☼ | |
| | Peak | FP100 | ☼ | |
| | Coffee Bean | FC158 | ☼ | |
| | Horizon | FH114 | ☼ | |
| | Meteor | FM111 | ☼ | |
| | Radiance(Shimmer) | FR148 | ☼ | |
| | Shell | FS115 | ◈ | |
| | Zenith | FZ184 | ◈ | |

| シリーズ | 品名 | 品番 | 厚さ×長さ(mm) | |
|-------------|-----------------------|-------|-----------|----------|
| | | | 12×3,680 | 10×3,680 |
| Terrazzo | Venezia | NT150 | ☼ | |
| | Como | FT191 | ☼ | |
| | Torino | NT981 | ☼ | |
| Eclipse | White | SW412 | ● | |
| | Cream | SC444 | ● | |
| | Aeon | SA473 | ● | |
| | Luna | SL477 | ● | |
| Supreme | Delphi | VD111 | ☼ | |
| | Cloudbank | VC118 | ☼ | |
| | Dawn | VD126 | ☼ | |
| | Magnolia | VM143 | ☼ | |
| | Natural Bridge | VN144 | ☼ | |
| | Dandelion | VD175 | ☼ | |
| | Ocean View | VO171 | ☼ | |
| | Pastoral | VP177 | ◈ | |
| | Loam | VL155 | ☼ | |
| | Presto | VP159 | ☼ | |
| | Cotton White | VC110 | ☼ | |
| | Morning Sky | VM114 | ☼ | |
| | Beige Granite | VB172 | ☼ | |
| | Urban Grey | VU127 | ☼ | |
| | Ash Concrete | VA129 | ☼ | |
| | Rotor Cloud | VR322 | ☼ | |
| Latte Cream | VL343 | ☼ | | |
| Downy Dove | SPI05 | ☼ | | |
| Evermoir | EVERMOIN Ultra Bright | MU010 | ● | |
| | EVERMOIN Limpio | ML612 | ● | |
| Premiere | Largo | VL312 | ☼ | |
| | Legato | VL322 | ☼ | |
| | Gravita | VG392 | ☼ | |
| Super Flex | Infinity | IF188 | ● | |

- ☼ 幅は全て760mmです。
- ☼ 日本国内に在庫している製品です。
- 受注生産になります。
- ◈ 国内在庫限りカラー

※ 注1 ダズリンぐホワイトは透明性の高い素材です。ご使用に関しては制約がございます。

※ 商品は予告なく変更・廃止する場合がございます。

※ 商品に関するお問い合わせは、お取り扱い窓口又は当社までご連絡ください。

シーム接着剤シェア表

| 品名 | シェア |
|-------------------|-----|
| Aspen Glacier | ○ |
| Metallic Yukon | |
| Pebble Frost | |
| Pebble Ice | |
| Shell | |
| Dawn | |
| Sanded Birch | |
| Sanded Cream | |
| Natural | |
| Pearl | |
| Downy Grey | ○ |
| Morning Sky | |
| Sanded Linen | |
| Onyx | |
| Sanded Onyx | ○ |
| Pebble Ebony | |
| Aspen Alder | ○ |
| Aspen Glow | |
| Peak | |
| ECLIPSE CREAM | |
| Coconut | |
| Downy Dove | |
| Natural Bridge | |
| Pebble Saratoga | |
| Sanded Grey | |
| Rotor Cloud | |
| Snowfall | |
| Latte Cream | |
| Sanded Sahara | |
| Aspen Lily | ○ |
| Reno | |
| Sanded Icicle | |
| Aspen Brown | ○ |
| Pebble Gold | |
| Sanded Gold Dust | |
| Sanded Vermillion | |

| 品名 | シェア |
|---------------------|-----|
| Pebble Swan | ○ |
| Horizon | |
| Meteor | |
| Sanded Heron | ○ |
| Terrazzo Torino | |
| Ash Concrete | |
| Bright White | ○ |
| ECLIPSE WHITE | |
| Terrazzo Venezia | |
| Evermoin Limpio | |
| Magnolia | ○ |
| Pebble TeaRose | |
| Dandelion | |
| Infinity | ○ |
| Mosaic Dalmatian | |
| Aspen Snow | ○ |
| Premiere Largo | |
| Cotton White | |
| Sanded White Pepper | ○ |
| Aspen Grey | |
| Sanded Mocha | ○ |
| Earthen Stratum | |
| Terrazzo Como | |
| Premiere Gravita | |
| Sanded Dark Nebula | ○ |
| Pebble Terrain | |
| Loam | ○ |
| Steel | |
| Grigio Concrete | ○ |
| Fog | |
| Premiere Legato | - |
| Ivory | |
| Dazzling White | - |
| Aspen Cliff | |
| Aspen Concrete | - |
| Aspen Mine | |

| 品名 | シェア |
|-------------------------|-----|
| Aspen Pepper | - |
| Aspen Stucco | - |
| Sanded Tundra | - |
| Sanded Clay | - |
| Pebble Blue | - |
| Mosaic Nimbus | - |
| Metallic Sleeksilver(N) | - |
| Metallic Galaxy | - |
| Quarry Starred(N) | - |
| Quarry Minette | - |
| Quasar White | - |
| Caraway | - |
| Zenith | - |
| Radiance(Shimmer) | - |
| Caviar | - |
| Coffee Bean | - |
| Cloudbank | - |
| Delphi | - |
| Pastoral | - |
| Presto | - |
| Urban Grey | - |
| Beige Granite | - |
| Odyssey | - |
| Concerto | - |
| Rattan | - |
| Ocean View | - |
| Evermoin Ultra Bright | - |
| Odyssey | - |
| ECLIPSE AEON | - |
| ECLIPSE LUNA | - |

Staron®の加工・お手入れ方法

簡単な加工作業

- ・切削
パネルソーあるいはランニングソー等が切断に最適です。
- ・断面処理
ルーター（Router）、トリマー（Trimmer）等を使用すると曲面加工がとても効果的で切断面がさらに滑らかになります。
- ・穴あけ作業
ホールソーまたは金属用ビットドリルを使用します。
- ・汚れを取り除く
あらゆる種類の汚れも水と石鹼で取り除く事ができます。
- ・仕上げ作業
耐水サンドペーパーを使用して切断面とつなぎ合わせ部分を滑らかにします。
- ・使用するサンドペーパーは
#100-150（1次仕上げ用）
#240-320（2次仕上げ用）
#400-600（完成仕上げ用）
が適します。
水をかけながらサンディングすることにより粉塵が空气中に舞うことなく、クリーンな環境で作業することができます。

お手入れはカンタン

- すぐれた耐汚染性および耐久性で、しみや熱による染み込みがありません。濡らした布巾や家庭用洗剤だけでお手入れが可能です。頑固な汚れには、クレンザーなどを使用して簡単に落とすことができます。
- ・表面が硬く、傷がつきにくい。
スタロンの表面は非常に硬いので、傷がつきにくくなっていますが、万が一、細かいかすり傷などが付いた場合は、サンドペーパー（120番）をかけてください。また、深い傷にはサンドペーパー（180-220番）を軽くかけ、仕上げで布巾に洗剤をつけて円形に回転させながら拭き取ることでいつまでも新品の美しさを保つことができます。
- ・優れた耐熱性
耐熱性に優れているので、火(たばこなど)による染み込みがあった場合、クレンザーなどで取り除くことができます。
- ・熱ガード材で表面保護が可能です。
他の素材より耐熱性に優れていますが、電気ポットのように高熱を発する家電製品やガスレンジ、オーブンから出したフライパンなどはスタロンの表面に損傷を与えることがあるため必ず耐熱ガード等をお使いください。
- ・どんな染みもきれいになくなります。
無孔質素材のため、スポンジと洗剤だけであらゆる汚れをきれいに拭き取ることができます。コーヒー、ジュース、食用色素など頑固な染み汚れも落とせます。



・チューブセット
- 主剤 (70g)
- 硬化剤 (3.4ml)



・ガン
・カートリッジ (50ml)
・ミキサーチップ2個付

Staron®10年品質保証

- ・Staron®10年品質保証は商業用または住居用として設置されているStaron, Tempest及びSupreme collection製品に適用します。詳しい内容は製品の代理店または、www.staron.jpにアクセスしてご確認ください。