

# STARON

Solid Surfaces  
[www.Staron.com](http://www.Staron.com)

**staron**<sup>®</sup>  
Solid Surfaces



# STRETCH YOUR IMAGINATION TO EXPERIENCE THE POSSIBILITIES WITH STARON.

## WHY STARON ?

Staron®は加工性と耐久性に優れており、メンテナンスが簡単な素材のため様々な空間の内装材として採用されています。Staron®には高透明チップが入っているTempestとエレガントなパターンを持つSupremeコレクションが含まれています。



### RELIABLE PERFORMANCE

- ・先端技術を基に、インテリアの新しい用途を提案
- ・均質材料のため簡単に補修できる



### HYGIENIC SURFACE

- ・無孔質の材料のため、カビや細菌の繁殖を抑制
- ・耐薬品性
- ・容易なメンテナンス



### DIMENSIONAL FLEXIBILITY

- ・熱加工で3D成形ができる
- ・優れた加工性でデザイナーの想像力を実現する



### INFINITE RANGE OF COLORS

- ・自然な色合いから鮮やかな配色まで、全世界に160色以上のカラーを提供
- ・カラー専門家とのコラボレーションを通じてStaron®が最新カラートレンド及びデザインをリードするように支援



### IMPERCEPTIBLE SEAMS

- ・繋ぎ目が見えないため、一体感を与える



### TRANSLUCENCY

- ・製品の厚みと透明度を調整して照明や光効果の極大化が可能



### GLOBAL NETWORK

- ・7カ国にグローバルオフィスを運営し、約180社の流通網を保有
- ・世界の有名なグローバルパートナーと協業



### RELIABLE QUALITY

- ・専門家による厳格な品質管理と10年品質保証
- ・SCSエコフレンドリー認証以外に別分野での多様な認証を獲得

NEW  
Supreme

## INTIMATE MOMENTS

### *Translucent / Mystical / Organic Pattern*

The upgraded Supreme III is inspired by marble that have unexpected movements and cracks of nature formed by long-enduring harsh natural conditions. The vein conveys a sense of depth by the effects of reflection, refraction, and overlay through light. The lighting transmission effect relieves people's anxiety and isolation by providing emotional stability. Depending on the presence or absence of lighting, two types of interpretation are possible, so it can be used not only for countertops but also as wall-claddings.

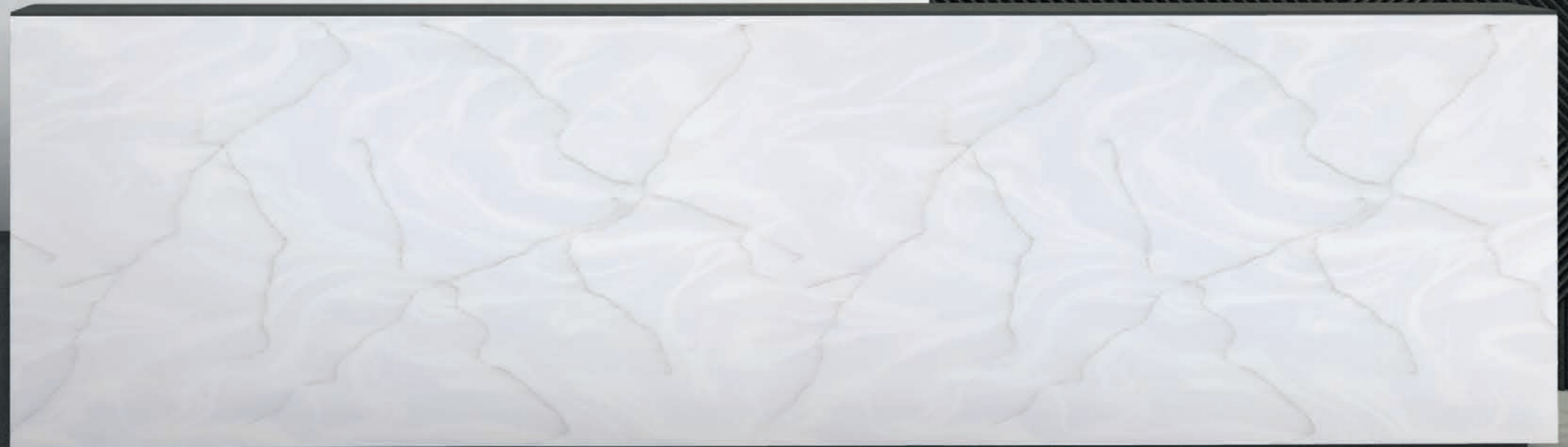
**Enjoy our two new fabulous decors in the Supreme III series;**

**Arctic White** with marble-like veins on subtle white and

**Rotor Cloud** that stands out with the harmony of tinted grey and bold white veins.

**Latte Cream** like the dawn of winter, laid down onto the color of the vast lands

NEW  
Supreme



Arctic White VA311



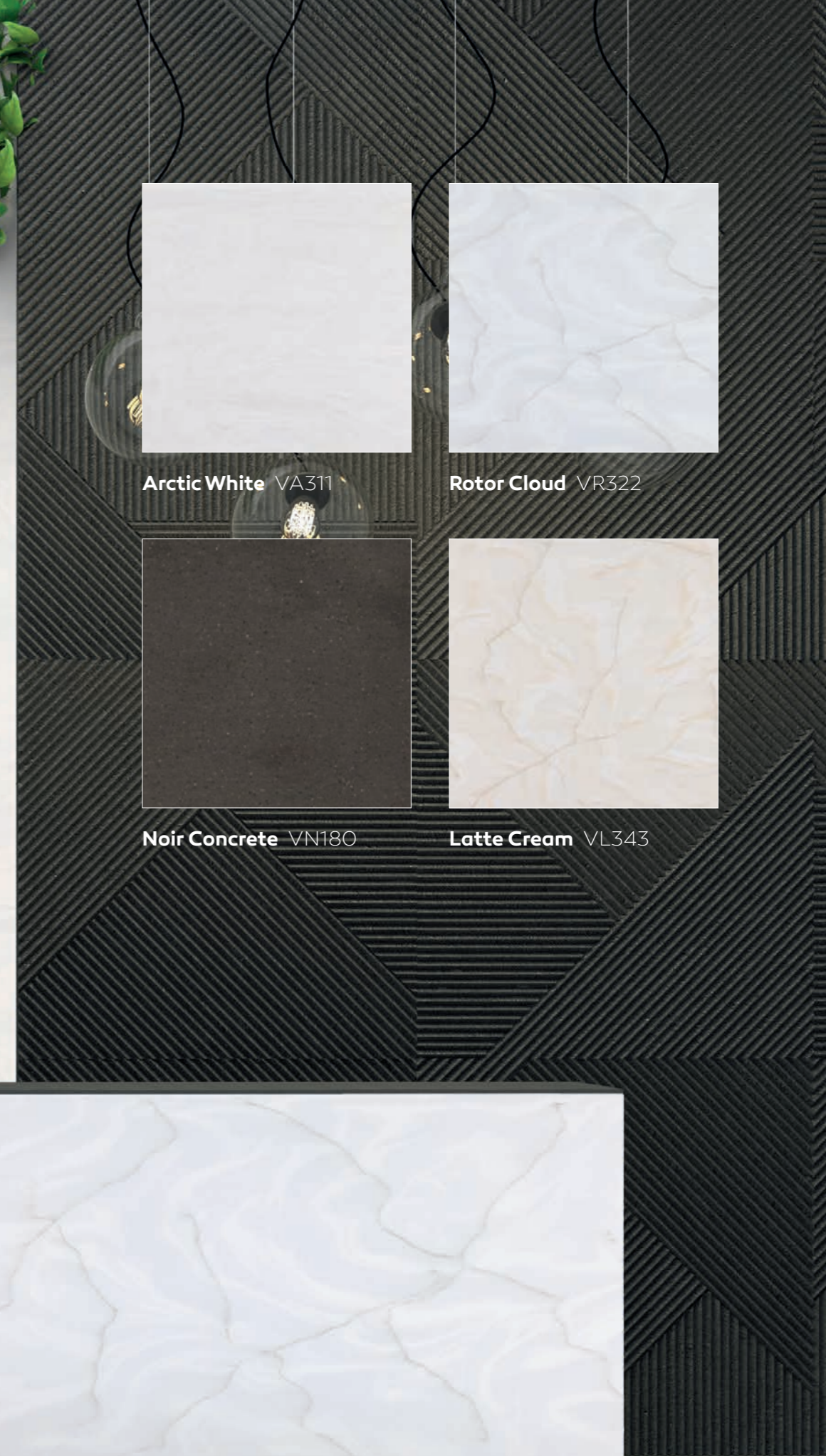
Rotor Cloud VR322



Noir Concrete VN180



Latte Cream VL343





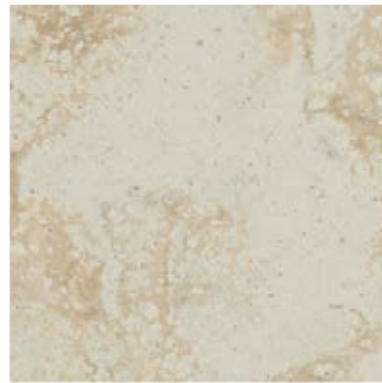
Cotton White

Cotton White VC110

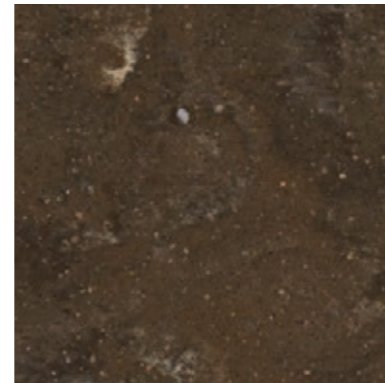
Morning Sky VM114

Beige Granite VB172

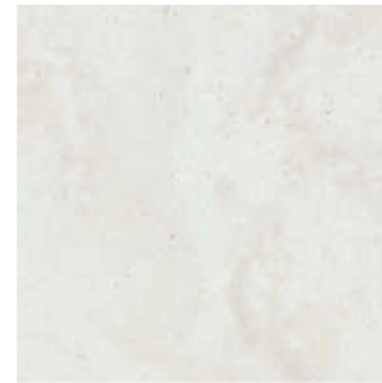
Supreme



**Dandelion** VD175



**Loam** VL155



**Magnolia** VM143



**Concerto** VC157



Concerto

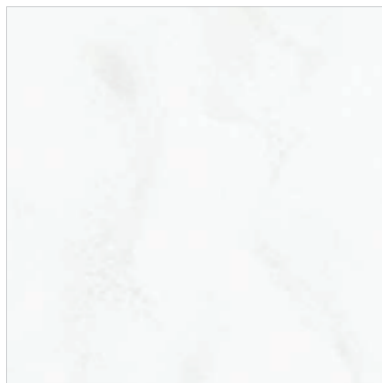
Supreme



**Cloudbank** VC118



**Ocean View** VO171

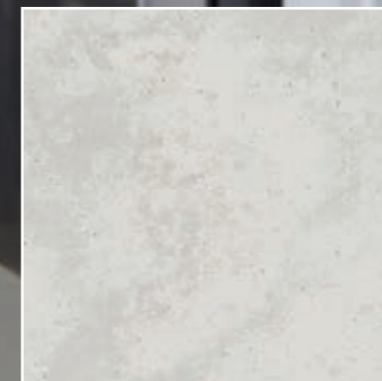


**Delphi** VD111



Ocean View

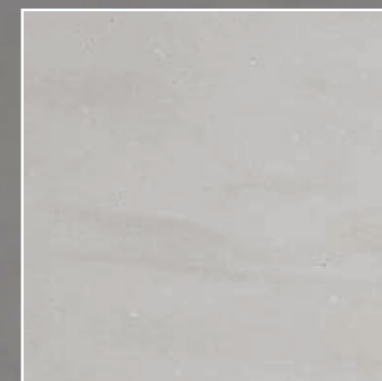
Supreme



**Dawn** VD126



**Urban Grey** VU127



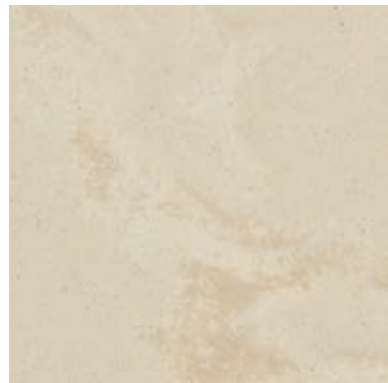
**Ash Concrete** VA129



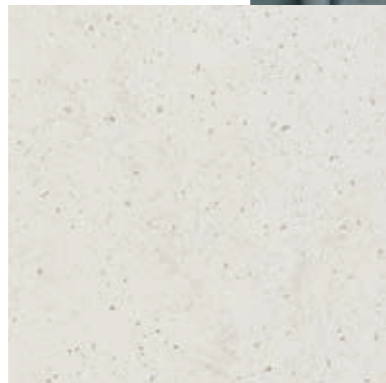
**Reno** VR184

**Ash Concrete**

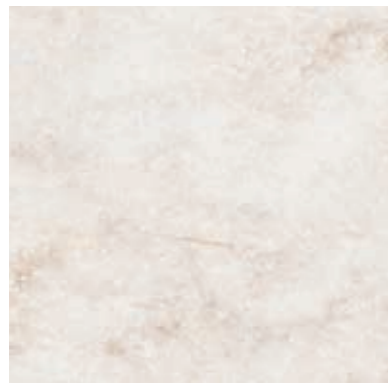




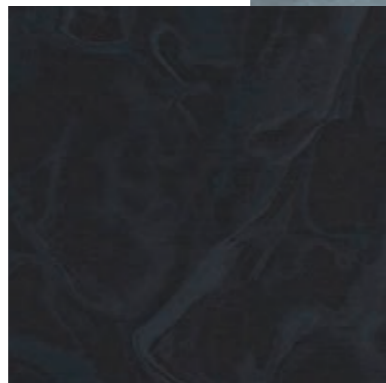
**Pastoral** VP177



**Natural Bridge** VN144



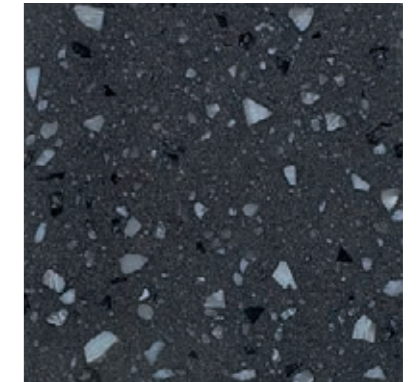
**Odyssey** VO173



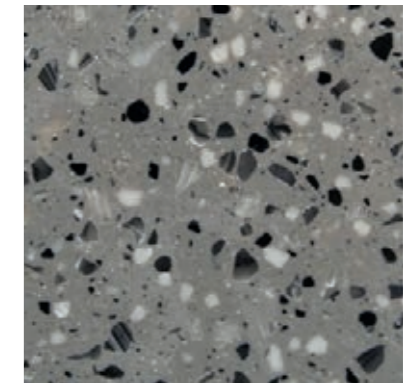
**Presto** VP159



Terrazzo  
Collection



**Terrazzo Como** FT191



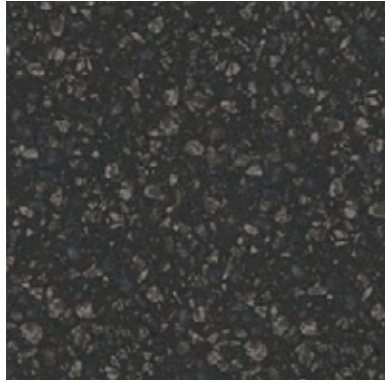
**Terrazzo Torino** NT981



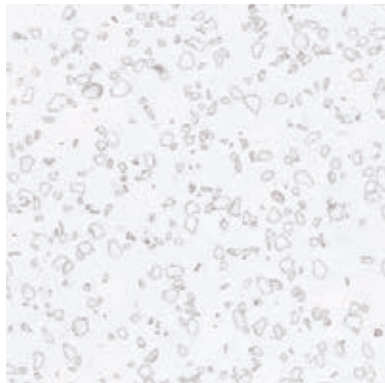
**Terrazzo Venezia** NT150

Terrazzo Venezia

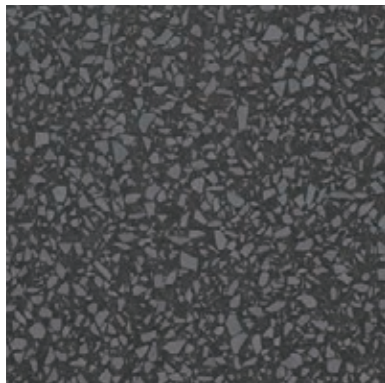
Terrazzo  
Collection



**EarthenStratum** QL287



**Mosaic Dalmatian** QD212

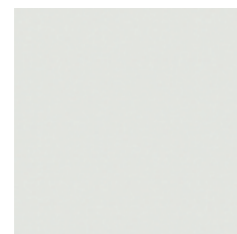
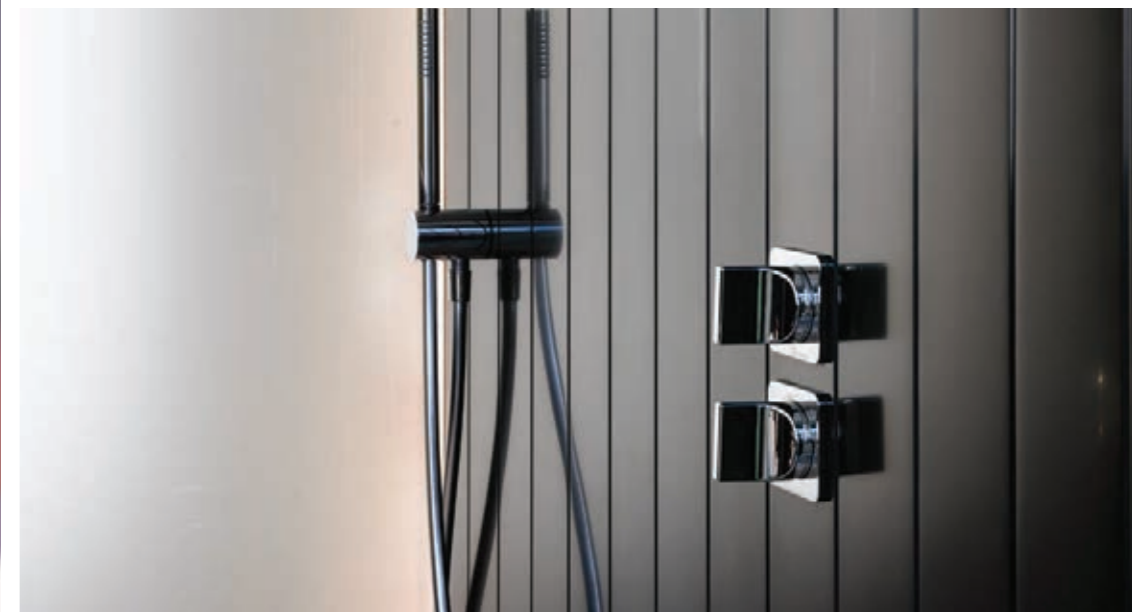


**QuarryMinette** QM289

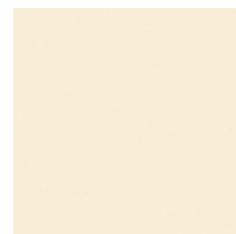


Mosaic Dalmatian

Solid



**Fog**  
SFO20



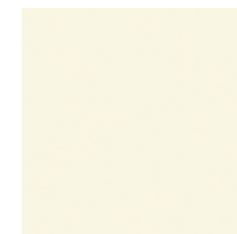
**Ivory**  
SIO40



**Steel**  
STO23



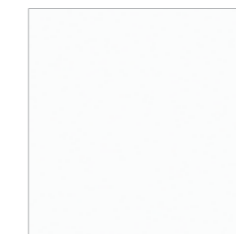
**Oasis**  
SOO64



**Natural**  
SVO41



**Sunflower(N)**  
SSO42



**Bright White**  
BW010

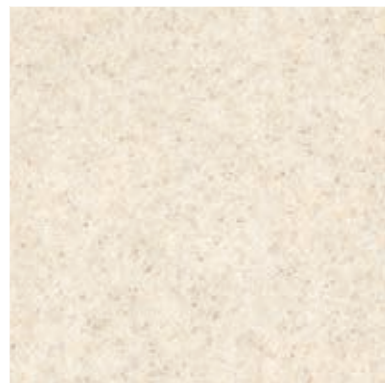


**Onyx**  
ON095

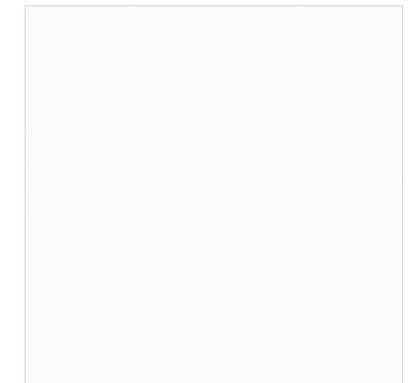
Exterior  
Cladding



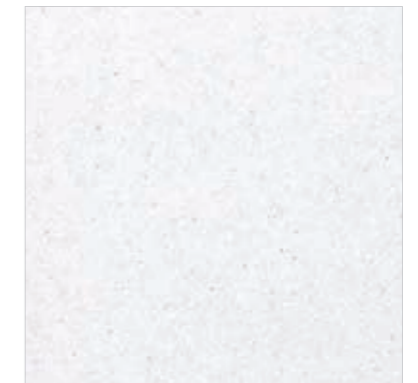
**Sanded Vermillion** SV430



**Sanded Sahara** SS440



**Pure white** SP016



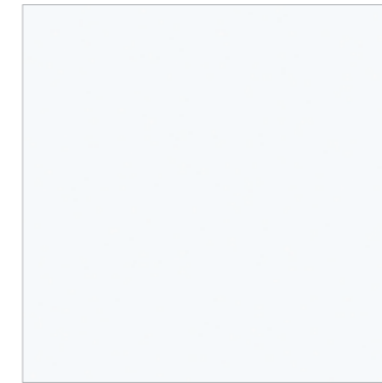
**Aspen Snow** AS610



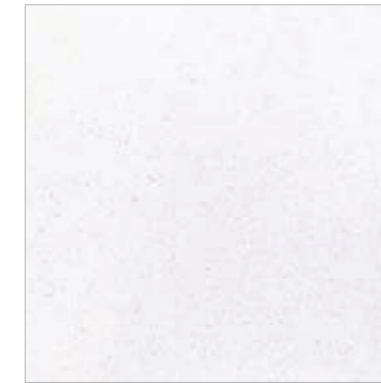
Interior wall  
Cladding



Healthcare  
Evermoin



Ultra Bright MU010



Limpio ML612

## Ultra-Hygienic Material Solution for Healthcare

**evermoin**

*The healthiest choice for your design*

evermoin® Ultra-Hygienic material/surface from staron® can be applied to almost any interior space within a healthcare facility. Imagine casework, work-stations and wall-cladding in a functional and renewable material that is durable as well as ultra-hygienic. Achieve the perfect blend of simplicity in design in an Ultra-Hygienic material surface engineered for a healthier life.





## 抗菌エバーモインのメリット (evermoin)



高衛生性

- ・バクテリアや菌類への素早い衛生効果



耐久性

- ・優れた衛生保持力
- ・品質安定性と耐久性



安全性

- ・人間や環境に無害な材料認証



エコ素材

- ・環境保護取り組みのSCSリサイクル認証取得
- ・[SCSリサイクル6%]

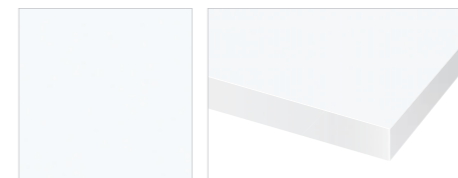
## 安全性

生活環境の衛生を守るため、安全性と信頼性を保証する認証を取得。日本のSIAA、米国のNSF、FDAなど。

Harmless to human body		Safe for food contact		Eco-friendly
				
<b>SIAA</b> Society of International sustaining growth for Ultra-Hygienic Articles	<b>EPA</b> US Environmental Protection Agency	<b>FDA</b> US Food & Drug Administration	<b>NSF</b> National Sanitation Foundation	<b>Eco-Friendly</b> SCS Global Services



## Staron evermoin® Colors



### Ultra Bright MU010

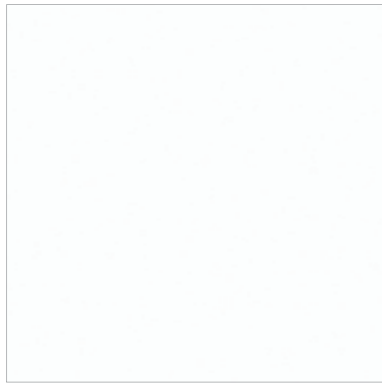
- ・ Dimension :  
W. 3680 × L. 760 × 12T [mm]  
W. 2500 × L. 760 × 6T [mm]



### Limpio ML612

- ・ Dimension :  
W. 3680 × L. 760 × 12T [mm]

Flame  
Retardant



Pharos GP111



## 船舶資材用として認められたStaron® Pharos

STARON® Pharosは、IMO(国際海事機関)規制に基づきMED（船用機器指令）認証やアメリカ防火認証UL723(ASTM E84)を取得。陸上より厳しい海上での使用条件をクリアすることで船舶材料やその他の使用材として選ばれています。新素材のStaron®Pharosで皆様のより安心・安全な生活空間の演出をサポートします。

Test	Result
Max. Gas Smoke Density	Pass (49.8Dm)
Toxic Gas Generation	Pass (273ppm of CO only)

### 難燃性テスト結果

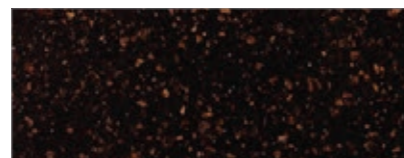
- 難燃性グレード(FR Grade)の総発熱量は1/8で燃えにくい素材
- ・既存製品対比、短時間かつ低温で熱成形を実現
  - ・アクリル系人工大理石で実現できなかった一体成型が可能



**NEW Ultramarine**  
ウルトラマリン SU067



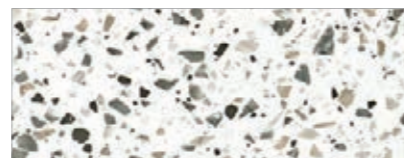
**Metallic Sleeksilver(N)**  
メタリックスリークシルバー ES582



**Radiance(Shimmer)**  
レーディアンス (シンマー) FR148



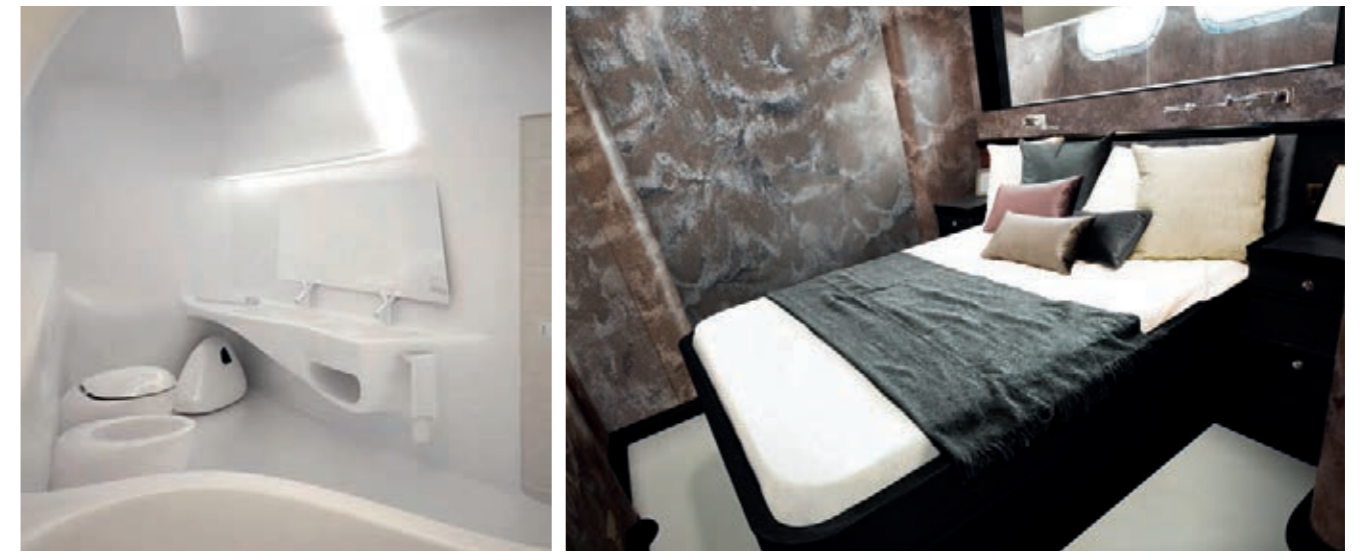
**Concerto**  
コンチェルト VC157



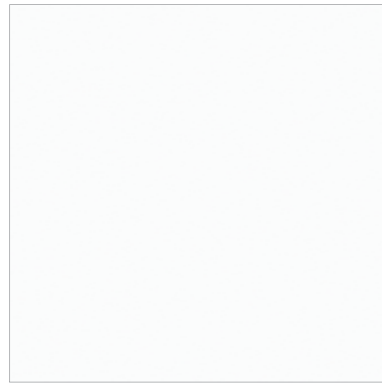
**NEW Terrazzo Venezia**  
テラゾーヴェネツィア NT150



**Ocean View**  
オーシャンビュー VO171







Infinity IF188

## 世界初の0Rを実現 STARON® Super Flex

STARON®から新提案。創造したものをそのまま現実へ。  
熱成形専用製品のSuper Flexが今まで経験できなかったOR世界へ導きます。

### 高伸び率を実現

- ・従来品より高伸び率素材のため、自由自在なデザインを形にできます。
- ・なお、高難易度の3D熱成形も既存流通品と違い、簡単に成形することができます。

### 作業効率向上へ

STARON®は、既存アクリル系人工大理石業界の新パラダイムを提案します。

- ・既存製品対比、短時間かつ低温で熱成形を実現
- ・アクリル系人工大理石で実現できなかった一体成型が可能

製品	加熱温度
Staron Solid (12T)	302°(150°)
Staron Infinity (12T)	284°(140°) 302°(150°)

熱成形時間	可能半径(R)
45~80 min	2" (50mm)
20~30 min 15~30 min	0" (0mm)





# COLORS OF STARON

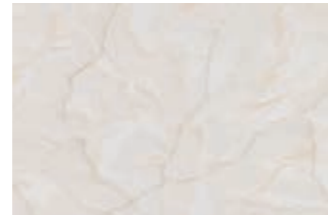
## SUPREME



**NEW ArcticWhite**  
アークティックホワイト VA311



**NEW RotorCloud**  
ロータークラウド VR322



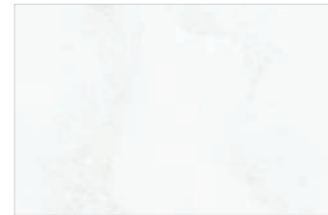
**NEW LatteCream**  
ラテクリーム VL343



**NEW Noir Concrete**  
ノワールコンクリート VN180



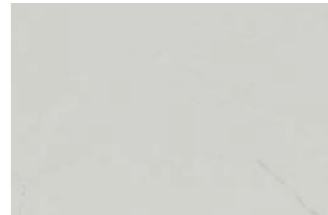
**Ocean View**  
オーシャンビュー VO171



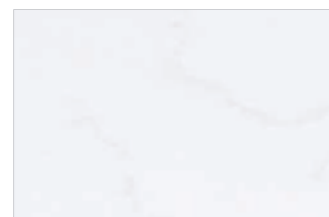
**Delphi**  
デルフィ VD111



**Dawn**  
ドーン VD126



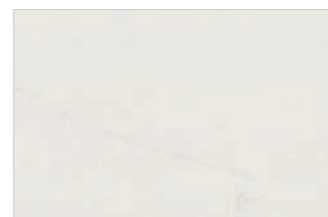
**Urban Grey**  
アーバングレー VU127



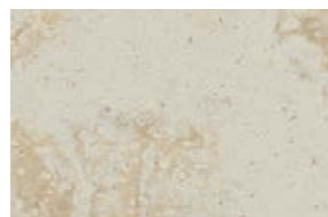
**Cotton White**  
コットンホワイト VC110



**Morning Sky**  
モーニングスカイ VM114



**Beige Granite**  
ベージュグラナイツ VB172



**Dandelion**  
ダンデライオン VD175



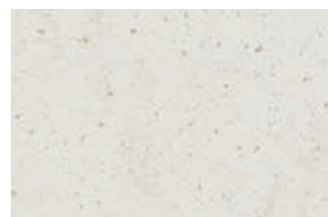
**Ash Concrete**  
アッシュコンクリート VA129



**Reno**  
リノ VR184



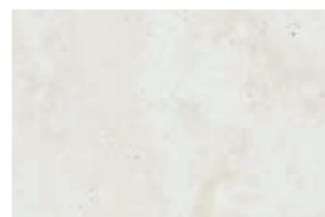
**Pastoral**  
パストラル VP177



**NaturalBridge**  
ナチュラルブリッジ VN144



**Loam**  
ローム VL155



**Magnolia**  
マグノリア VM143



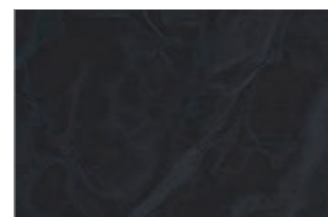
**Concerto**  
コンチェルト VC157



**Cloudbank**  
クラウドバンク VC118



**Odyssey**  
オディセイ VO173



**Presto**  
プレスト VP159

## TEMPEST



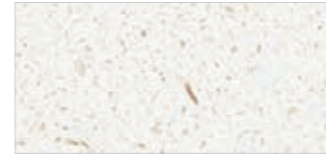
**Meteor**  
メテオ FM111



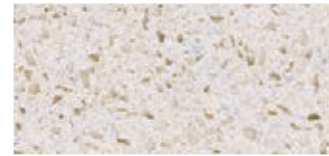
**Peak**  
ピーク FP100



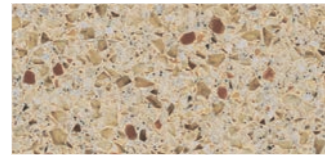
**Coconut**  
ココナッツ FC112



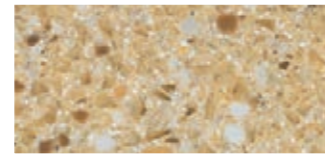
**Horizon**  
ホライズン FH114



**Shell**  
シェル FS115



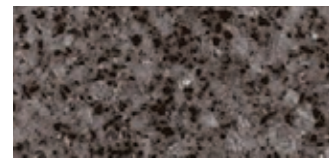
**Caraway**  
キャラウェイ FC155



**Rattan**  
ラタン FR124



**Shallot**  
シャロット FS157



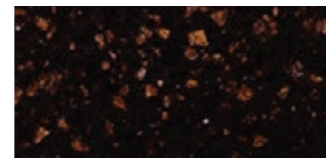
**Zenith**  
ゼニス FZ184



**Caviar**  
キャビア FC188



**Coffee Bean**  
コーヒービーン FC158



**Radiance(Shimmer)**  
レーディアンス (シンマー) FR148

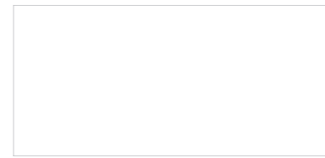
## SOLID



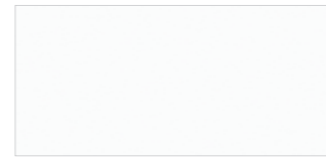
**NEW Piano Black**  
ピアノブラック GP790



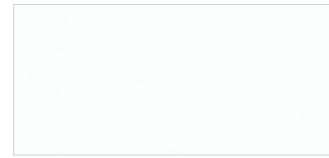
**NEW Ultramarine**  
ウルトラマリン SU067



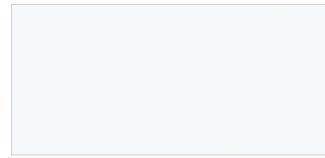
**Dazzling White**  
ダズリングホワイト SDO01



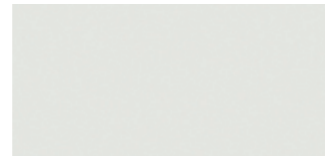
**Bright White**  
ブライトホワイト BW010



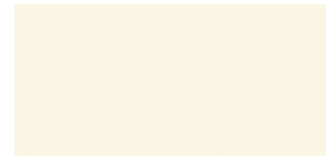
**Pearl**  
パール SPO11



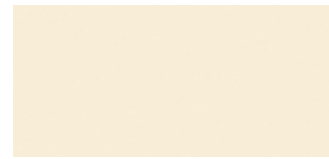
**Quasar White**  
クワソーサーホワイト SQ019



**Fog**  
フォグ SFO20



**Natural**  
ナチュラル SVO41



**Ivory**  
アイボリー SIO40



**Sunflower(N)**  
サンフラワー SS042



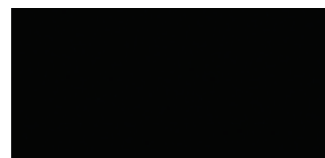
**Oasis**  
オアシス SOO64



**Placid**  
プラシド SPO62

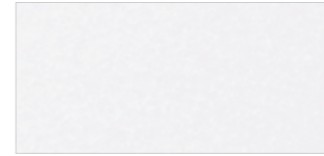


**Steel**  
スチール STO23



**Onyx**  
オニックス ONO95

## SANDED



**Sanded Icicle**  
サンドアイシクル SI414



**Sanded Cream**  
サンドクリーム SM421



**Sanded Birch**  
サンドバーチ SB412



**Sanded White Pepper**  
サンドホワイトペッパー WP410



**Sanded Linen**  
サンドリネン SL443



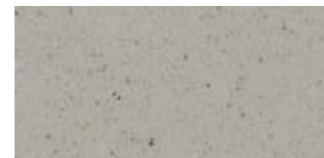
**Sanded Sahara**  
サンドサハラ SS440



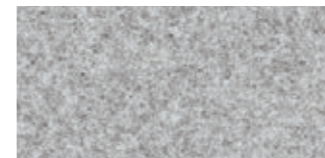
**Sanded Gold Dust**  
サンドゴールドダスト SG441



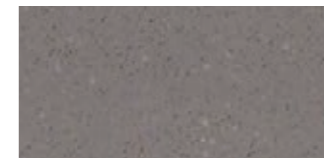
**Sanded Vermillion**  
サンドバーミリオン SV430



**Sanded Heron**  
サンドヘロン SH428



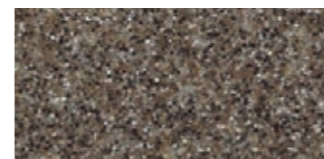
**Sanded Grey**  
サンドグレイ SG420



**Sanded Tundra**  
サンドツンドラ ST482



**Sanded Clay**  
サンドクレイ SC475



**Sanded Mocha**  
サンドモカ SM453

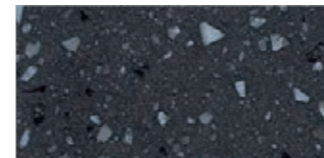


**Sanded Dark Nebula**  
サンドダークネブラ DN421

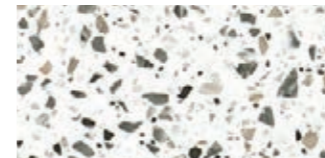


**Sanded Onyx**  
サンドオニックス SO423

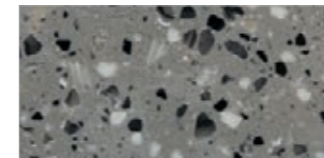
## TERRAZZO



**NEW Terrazzo Como**  
テラゾーコモ FT191

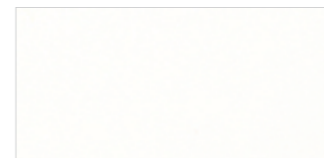


**NEW Terrazzo Venezia**  
テラゾーヴェネツィア NT150



**NEW Terrazzo Torino**  
テラゾートリノ NT981

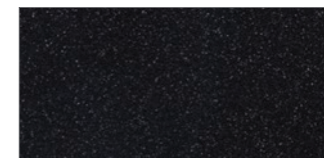
## METALLIC



**Metallic Yukon**  
メタリックユコン EY510



**Metallic Sleeksilver(N)**  
メタリックスリークシルバー ES582



**Metallic Galaxy**  
メタリックギャラクシー EG595

## PEBBLE



**NEW Pebble Straw**  
ペブルストロー PS819



**Pebble Frost**  
ペブルフロスト PF812



**Pebble Swan**  
ペブルスワン PS813



**Pebble Ice**  
ペブルアイス PI811



**Pebble Saratoga**  
ペブルサラトガ PS820



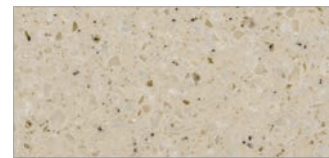
**Pebble Chiffon**  
ペブルシフォン PC842



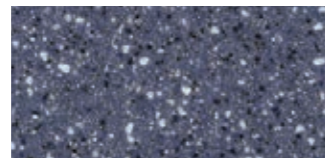
**Pebble TeaRose**  
ペブルティーローズ PT845



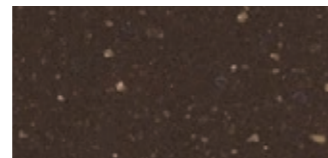
**Pebble Gold**  
ペブルゴールド PG840



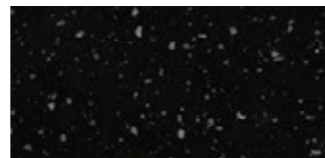
**Pebble Spinel**  
ペブルスピネル PS854



**Pebble Blue**  
ペブルブルー PB870



**Pebble Terrain**  
ペブルテレイン PT857

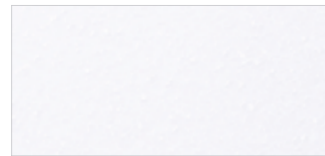


**Pebble Ebony**  
ペブルエボニー PE814

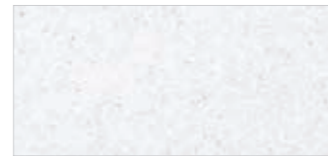
## ASPEN



**NEW Aspen Altai**  
アスペンアルタイ AA615



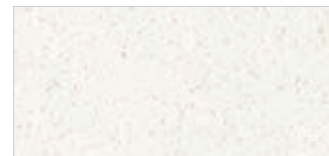
**Aspen Glacier**  
アスペングラシア AG612



**Aspen Snow**  
アスペンスノー AS610



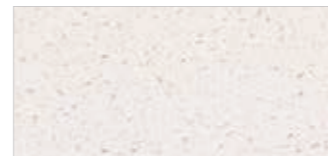
**Aspen Glow**  
アスペングロー AG636



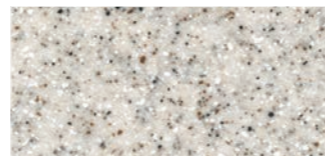
**Aspen Lily**  
アスペンリリー AL645



**Aspen Stucco**  
アスペンスタッコ AS644



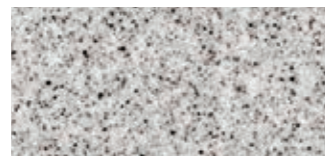
**Aspen Alder**  
アスペンアルダー AA625



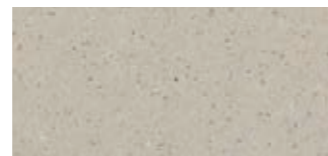
**Aspen Pepper**  
アスペンペッパー AP640



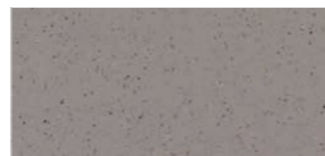
**Aspen Brown**  
アスペンブラウン AB632



**Aspen Grey**  
アスペングレイ AG620



**Aspen Cliff**  
アスペンクリフ AC652



**Aspen Concrete**  
アスペンコンクリート AC629

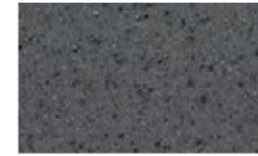


**Aspen Mine**  
アスペンマイン AM633

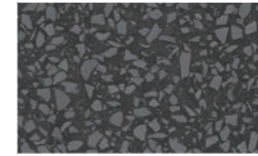
## QUARRY



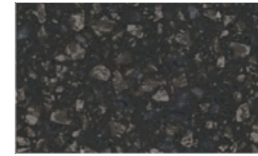
**Mosaic Dalmatian**  
モザイクダルメシアン QD212



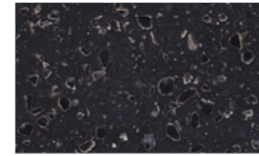
**Quarry Starred(N)**  
クォリースタード QS288



**Quarry Minette**  
クォリーミネット QM289

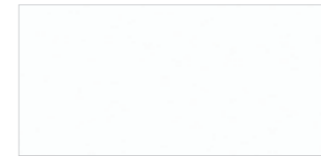


**Earthen Stratum**  
アーゼンストレイタム QL287



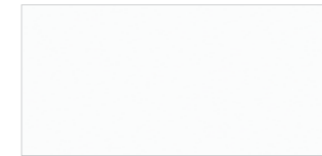
**Mosaic Nimbus**  
モザイクニimbus QN287

## FLAME RETARDANT



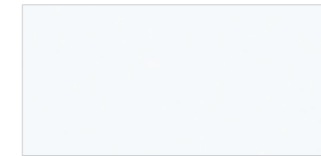
**Pharos**  
ファロス GP111

## SUPER FLEX

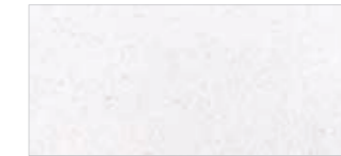


**Infinity**  
インフィニティ IF188

## EVERMOIN



**Ultra Bright**  
ウルトラブライト MU010



**Limpio**  
リンピオ ML612

## 環境にやさしい素材、Staron®

- ・写真は実際とは多少異なる場合がございますので、ご注文の前に実際のサンプルをご確認ください。
- ・詳細はwww.staron.comをご覧ください。

- ・ 印は、日本国内在庫製品です。それ以外は受注生産品なので、数量と納期について必ずご相談ください。
- ・ 受注生産になります。 国内在庫限りカラー
- ・ 機能性製品



# 物性表

項目	単位・他	条件	Solid	Others (Solid/Tempest/Supreme以外)	Tempest	Supreme	試験方法
比重	-	-	1.78	1.79	1.68	1.69	JIS Z 8807 : 2012
引張強さ	MPa	-	37.8	36	21.2	25.6	JISK7161-1:2014
引張破壊伸びひずみ	%	-	0.70	0.78	0.52	0.57	JISK7161-1:2014
引張弾性率	MPa	-	10400	8880	8200	8170	JISK7161-1:2014
曲げ強さ	MPa	-	56.3	59.3	42.3	57	JIS K 7171 : 2016
曲げ弾性率	GPa	-	10.2	9.88	7.2	8.23	JIS K 7171 : 2016
アイソット衝撃強さ	KJ/m <sup>2</sup>	ノッチタイプ	1.5	1.5	1.7	1.4	JIS K 7110 : 1999
落球衝撃試験	cm (50%破壊高さ)	1kg	92(板厚12mm)	79(板厚12mm)	74(板厚12mm)	67(板厚12mm)	JIS K 7211 : 1976
		1kg	50(板厚9mm)	-	-	-	
		500g	46(板厚6mm)	-	-	-	
ロックウェル硬さ	Mスケール	-	98.8	93	91	90	JIS K 7202-2 : 2001
パーコル硬さ	-	-	67	65	59	63	JIS K 6911 : 1995
鉛筆引っかき値	-	-	9H	9H	8H	8H	JIS K 5600 5-4 : 1999
線膨張係数	1/°C	-	4.4X10 <sup>-5</sup>	4.7X10 <sup>-5</sup>	4.7X10 <sup>-5</sup>	4.9X10 <sup>-5</sup>	JIS K 6911 : 1995
熱伝導率	W/(m-K)	25°C	1.09	1.10	0.97	1.20	温度傾斜法
熱湯表面抵抗	-	-	影響なし	影響なし	-	-	NEMA-LD3-3.5
高温抵抗	-	-	影響なし	影響なし	-	-	NEMA-LD3-3.6
色安定度	-	200時間	通過	通過	-	-	ANSI Z124-5.10
体積抵抗率	MΩ.cm	-	5.9X10 <sup>8</sup>	2.9X10 <sup>8</sup>	3.4X10 <sup>8</sup>	6.4X10 <sup>8</sup>	ASTM D257-14
可燃性	-	-	Class A				ASTM E84-12
燃焼拡大係数	-	-	0				ASTM E84-12
煙膨張係数	-	-	10				ASTM E84-12
カビ・菌類抵抗	-	-	異常なし				ASTM G-21
バクテリア抵抗	-	-	異常なし				ASTM G-22
タバコ汚染性	-	-	異常なし				CSA B45.5-11
耐汚染性	-	16時間放置	異常なし				JIS K 6902
耐薬品性	-	16時間放置	異常なし				JIS K 6902

※上記の数値は代表値であり保証値ではありません。

# 光線透過率

品名	品番	板厚(mm)	全光線透過率(%)	試験方法
Pearl	SP011	12	1.7	自社法
Bright White	BW010	12	3.3	
Sanded Cream	SM421	12	0.7	
Aspen Glacier	AG612	12	3.5	
Pebble Frost	PF812	12	2.0	
Delphi	VD111	12	0.6	
Ocean View	VO171	12	0.8	
Morning Sky	VM114	12	3.7	
Cotton White	VC110	12	3.3	

※上記の数値は代表値であり保証値ではありません。

# 耐汚染性・耐薬品性

汚染物質	洗浄物質	中性洗剤	サンドペーパー
	アセトン	●	●
アンモニア	●	●	
キシレン	●	●	
ギムザ染色			●
クエン酸 (10%)	●	●	
クロロベンゼン			●
クロロホルム (100%)			●
チオシアン酸カルシウム	●	●	
テトラヒドロフラン	●	●	
トリクロロ酢酸 (10, 50%)			●
ナフタレン	●	●	
フィルムディベロッパー			●
フェノール (40, 85%)			●
ブチルアルコール	●	●	
フッ化水素酸 (48%)			●
ベンゼン	●	●	
マーキュロクロム液	●	●	
メタノール	●	●	
メチルオレンジ (1%)	●	●	
メチルレッド (1%)	●	●	
ヨウ素 (1%)	●	●	
鉱油	●	●	
尿酸	●	●	
尿素 (6%)	●	●	
硫酸 (77, 96%)			●
水酸化アンモニウム (5, 28%)	●	●	
塩酸 (20, 30, 37%)	●	●	
塩化亜鉛	●	●	
二硫化炭素	●	●	
酢酸 (10%)	●	●	
硝酸 (25, 30, 70%)			●
酢酸 (90, 98%)			●
化粧品	髪染め	●	●
	口紅	●	●
	ネイルポリッシュ	●	●
文具	ボールペン	●	●
	鉛筆	●	●
	水性インク	●	●
食品	コーヒー	●	●
	食用油	●	●
	ケチャップ	●	●
	マスタード	●	●
	オリーブオイル	●	●
	砂糖	●	●
	お茶	●	●
	トマトジュース	●	●
	食酢	●	●
	ワイン	●	●
	その他	血液	●
タバコ(ニコチン, タール)		●	●

# サイズ表

シリーズ	品名	厚さ×長さ(mm)					
		12×3,680	12×2,500	10×3,680	9×3,680	9×2,500	6×2,500
Solid	Bright White	●	●	●	●	●	●
	Dazzling White	●					
	Fog	●			●		
	Ivory	●					
	Natural	●		●	●		
	Onyx	●			●		
	Pearl	●	●	●	●	●	
	Quasar White	●			●		
	Steel	●					
	Oasis	●					
	NEW Piano Black	●					
	NEW Ultramarine	●					
	Placid	◆					
	Sunflower(N)	●					
Sanded	Sanded Birch	●					
	Sanded Clay	●					
	Sanded Dark Nebula	●			●		
	Sanded Gold Dust	●			●	●	
	Sanded Grey	●			●		
	Sanded Heron	●					
	Sanded Icicle	●		●	●	●	
	Sanded Linen	●		●			
	Sanded Mocha	●					
	Sanded Onyx	●		◆	●	●	
	Sanded Sahara	●		◆			
	Sanded Tundra	●					
	Sanded Vermillion	●			●		
	Sanded White Pepper	●			●	●	
Sanded Cream	●			●			
Aspen	Aspen Alder	●					
	Aspen Brown	●					
	Aspen Cliff	●					
	Aspen Glacier	●		●	●	●	
	Aspen Glow	●			●		
	Aspen Lily	●					
	Aspen Mine	●					
	Aspen Pepper	●			●		
	Aspen Snow	●			●	●	
	Aspen Stucco	●					
	Aspen Grey	●			●		
	Aspen Concrete	●					
	NEW Aspen Altai	●					
	Pebble Blue	●					
Pebble Chiffon	●						
Pebble Ebony	●						
Pebble Frost	●						
Pebble Gold	●						
Pebble Spinel	●						
Pebble TeaRose	●						
Pebble Terrain	●						
Pebble Ice	●		◆				
Pebble Saratoga	●						
Pebble Swan	●						
NEW Pebble Straw	●						

シリーズ	品名	厚さ×長さ(mm)					
		12×3,680	12×2,500	10×3,680	9×3,680	9×2,500	6×2,500
Quarry	Earthen Stratum	●					
	Mosaic Dalmatian	●					
	Mosaic Nimbus	●					
	Quarry Starred(N)	●					
	Quarry Minette	◆					
Metallic	Metallic Galaxy	●					
	Metallic Yukon	●					
	Metallic Sleeksilver(N)	●					
Terrazzo	NEW Venezia	●					
	NEW Terrazzo Como	●					
	NEW Terrazzo Torino	●					
Tempest	Caraway	●					
	Caviar	●					
	Coconut	●					
	Peak	●					
	Coffee Bean	●					
	Horizon	●					
	Meteor	●					
	Rattan	●					
	Radiance(Shimmer)	●					
	Shell	●					
	Zenith	●					
Shallot	◆						
Supreme	Delphi	●					
	Cloudbank	●					
	Dawn	●					
	Magnolia	●					
	Natural Bridge	●					
	Dandelion	●					
	Ocean View	●					
	Pastoral	◆					
	Loam	●					
	Presto	●					
	Cotton White	●					
	Morning Sky	●					
	Beige Granite	●					
	Urban Grey	●					
Odyssey	◆						
Concerto	◆						
Reno	●						
Ash Concrete	●						
Noir Concrete	●						
NEW Arctic White	●						
NEW Rotor Cloud	●						
NEW Latte Cream	●						
Evermoin	Ultra Bright	●					
	Limpio	●					
Super Flex	Infinity	●					
Flame Retardant	Pharos	●					

- 幅は全て760mmです。
- 日本国内に在庫している製品です。
- 受注生産になります。
- ◆ 国内在庫限りカラー

※注1 ダズリンくホワイトは透明性の高い素材です。ご使用に関しては制約がございます。  
 ※商品は予告なく変更・廃止する場合がございます。  
 ※商品に関するお問い合わせは、お取り扱い窓口又は当社までご連絡ください。

## シーム接着剤シェア表

品名	シェア
Aspen Glacier	○
Metallic Yukon	
Pebble Frost	
Pebble Ice	
Sanded Birch	
Sanded Cream	
Natural	○
Pearl	
Sanded Linen	
Onyx	○
Sanded Onyx	
Pebble Ebony	
Aspen Alder	○
Aspen Glow	
Natural Bridge	
Pebble Saratoga	
Sanded Grey	○
Sanded Sahara	
Aspen Lily	○
Sanded Icicle	
Aspen Brown	○
Pebble Gold	
Sanded Gold Dust	
Sanded Vermillion	
Aspen Snow	○
Sanded White Pepper	
Aspen Grey	○
Sanded Mocha	
Earthen Stratum	○
Sanded Dark Nebula	

品名	シェア
Bright White	-
Steel	-
Oasis	-
Ivory	-
Sunflower(N)	-
Dazzling White	-
Fog	-
Placid	-
Piano Black	-
Ultramarine	-
Aspen Cliff	-
Aspen Concrete	-
Aspen Mine	-
Aspen Pepper	-
Aspen Stucco	-
Aspen Altai	-
Sanded Tundra	-
Sanded Clay	-
Sanded Heron	-
Pebble TeaRose	-
Pebble Blue	-
Pebble Chiffon	-
Pebble Spinel	-
Pebble Swan	-
Pebble Terrain	-
Pebble Straw	-
Mosaic Dalmatian	-
Mosaic Nimbus	-
Metallic Sleeksilver(N)	-
Metallic Galaxy	-
Quarry Starred(N)	-
Quarry Minette	-
Quasar White	-
Caraway	-
Zenith	-
Shallot	-

品名	シェア
Peak	-
Shell	-
Radiance(Shimmer)	-
Coconut	-
Horizon	-
Meteor	-
Caviar	-
Coffee Bean	-
Terrazzo Como	-
Terrazzo Venezia	-
Terrazzo Torimo	-
Dawn	-
Cloudbank	-
Delphi	-
Pastoral	-
Presto	-
Urban Grey	-
Beige Granite	-
Odyssey	-
Concerto	-
Rattan	-
Reno	-
Desert Wind	-
Ash Concrete	-
Noir Concrete	-
Arctic White	-
Rotor Cloud	-
Latte Cream	-
Dandelion	-
Loam	-
Ocean View	-
Morning Sky	-
Cotton White	-
Magnolia	-
Ultra Bright	-
Limpio	-
Infinity	-
Pharos	-

## Staron®の加工・お手入れ方法

### 簡単な加工作業

- ・切削  
パネルソーあるいはランニングソー等が切断に最適です。
- ・断面処理  
ルーター (Router) 、トリマー (Trimmer) 等を使用すると曲面加工がとても効果的で切断面がさらに滑らかになります。
- ・穴あけ作業  
ホールソーまたは金属用ビットドリルを使用します。
- ・汚れを取り除く  
あらゆる種類の汚れも水と石鹼で取り除く事ができます。
- ・仕上げ作業  
耐水サンドペーパーを使用して切断面とつなぎ合わせ部分を滑らかにします。
- ・使用するサンドペーパーは  
#100-150 (1次仕上げ用)  
#240-320 (2次仕上げ用)  
#400-600 (完成仕上げ用)  
が適します。  
水をかけながらサンディングすることにより粉塵が空气中に舞うことなく、クリーンな環境で作業することができます。

### お手入れはカンタン

- すぐれた耐汚染性および耐久性で、しみや熱による染み込みがありません。濡らした布巾や家庭用洗剤だけでお手入れが可能です。頑固な汚れには、クレンザーなどを使用して簡単に落とすことができます。
- ・表面が硬く、傷がつきにくい。  
スタロンの表面は非常に硬いので、傷がつきにくくなっていますが、万が一、細かいかすり傷などが付いた場合は、サンドペーパー (120番) をかけてください。また、深い傷にはサンドペーパー (180-220番) を軽くかけ、仕上げで布巾に洗剤をつけて円形に回転させながら拭き取ることでいつまでも新品の美しさを保つことができます。
- ・優れた耐熱性  
耐熱性に優れているので、火(たばこなど)による染み込みがあった場合、クレンザーなどで取り除くことができます。
- ・熱ガード材で表面保護が可能です。  
他の素材より耐熱性に優れていますが、電気ポットのように高熱を発する家電製品やガスレンジ、オーブンから出したフライパンなどはスタロンの表面に損傷を与えることがあるため必ず耐熱ガード等をお使いください。
- ・どんな染みもきれいになくなります。  
無孔質素材のため、スポンジと洗剤だけであらゆる汚れをきれいに拭き取ることができます。コーヒー、ジュース、食用色素など頑固な染み汚れも落とせます。

## Staron®10年品質保証

- ・Staron®10年品質保証は商業用または住居用として設置されているStaron, Tempest及びSupreme collection製品に適用します。詳しい内容は製品の代理店または、[www.staron.com](http://www.staron.com)にアクセスしてご確認ください。



・チューブセット  
- 主剤 (70g)  
- 硬化剤 (3.4ml)



・ガン  
・カートリッジ (50ml)  
- ミキサーチップ2個付

**staron**<sup>®</sup>  
Solid Surfaces